

# 平成 13年 3月期 個別財務諸表の概要

平成 13年 4月 26日

上場会社名 カゴメ株式会社

上場取引所 東名

コード番号 2811

本社所在都道府県

問合せ先 責任者役職名 財務部長

愛知県

氏名 長井 進

TEL (03) 5623 - 8501

決算取締役会開催日 平成 13年 4月 26日

中間配当制度の有無 無

定時株主総会開催日 平成 13年 6月 22日

## 1. 13年 3月期の業績(平成 12年 4月 1日 ~ 平成 13年 3月 31日)

(百万円未満切捨て)

### (1)経営成績

	売上高		営業利益		経常利益	
	百万円	%	百万円	%	百万円	%
13年 3月期	127,780	7.4	5,409	5.8	5,652	23.5
12年 3月期	118,963	9.3	5,114	2.7	4,577	6.0

	当期純利益		1株当たり 当期純利益		潜在株式調整後 1株当たり当期 純利益	株主資本 当期純利益率	総資本 経常利益率	売上高 経常利益率
	百万円	%	円 銭	円 銭				
13年 3月期	351	80.6	4.55	4.44		0.8	6.7	4.4
12年 3月期	1,812	29.7	23.46	20.62		4.3	5.8	3.8

(注) 期中平均株式数 13年 3月期 77,250,279 株 12年 3月期 77,250,279 株  
 会計処理の方法の変更 無  
 売上高、営業利益、経常利益、当期純利益におけるパーセント表示は、対前期増減率

### (2)配当状況

	1株当たり年間配当金			配当金総額 (年間)	配当性向	株主資本 配当率
	円 銭	中間	期末			
13年 3月期	10.00	-	10.00	772	219.6	1.8
12年 3月期	10.00	-	10.00	772	42.6	1.8

(注)13年 3月期期末配当金の内訳 記念配当 0円 00銭、特別配当 0円 00銭

### (3)財政状態

	総資産	株主資本	株主資本比率	1株当たり株主資本
	百万円	百万円	%	円 銭
13年 3月期	89,288	42,421	47.5	549.15
12年 3月期	79,837	42,945	53.8	555.93

(注)期末発行済株式数 13年 3月期 77,250,279 株 12年 3月期 77,250,279株

## 2. 14年 3月期の業績予想(平成 13年 4月 1日 ~ 平成 14年 3月 31日)

	売上高	経常利益	当期純利益	1株当たり年間配当金		
				中間	期末	
	百万円	百万円	百万円	円 銭	円 銭	円 銭
中間期	74,500	5,000	2,500	-	-	-
通期	133,000	5,800	3,000	-	10.00	10.00

(参考) 1株当たり予想当期純利益(通期) 38円 83銭

## 12. 主要な個別経営指標等の推移

回次	第 53 期	第 54 期	第 55 期	第 56 期	第 57 期	第 58 期
決算年月	平成9年3月	平成10年3月	平成11年3月	平成12年3月	平成13年3月	平成14年3月 予想
売上高 (百万円)	102,018	104,802	108,836	118,963	127,780	133,000
売上高伸び率 (%)	0.3	2.7	3.8	9.3	7.4	4.1
営業利益 (百万円)	2,174	4,710	5,258	5,114	5,409	6,000
売上高営業利益率 (%)	2.1	4.5	4.8	4.3	4.2	4.5
経常利益 (百万円)	2,171	4,296	4,868	4,577	5,652	5,800
売上高経常利益率 (%)	2.1	4.1	4.5	3.8	4.4	4.4
税引前当期純利益 (百万円)	2,341	279	3,819	3,482	867	5,400
売上高税引前当期純利益率 (%)	2.3	0.3	3.5	2.9	0.7	4.1
当期純利益 (百万円)	1,018	104	1,396	1,812	351	3,000
売上高当期純利益率 (%)	1.0	0.1	1.3	1.5	0.3	2.3
1株当たり当期純利益 (円)	13.04	1.34	17.98	23.46	4.55	38.83
潜在株式調整後1株当たり当期純利益 (円)	12.75		16.62	20.62	4.44	
株主資本当期純利益率 (%)	2.4	0.2	3.3	4.3	0.8	
総資本経常利益率 (%)	2.4	4.7	5.8	5.8	6.7	
1株当たり年間配当金 (期末) (円)	10.00	10.00	12.00	10.00	10.00	10.00
配当総額 (年間) (百万円)	780	780	926	772	772	772
配当性向 (%)	76.7	747.8	66.4	42.6	219.6	25.8
株主資本配当率 (%)	1.8	1.9	2.2	1.8	1.8	
総資産 (百万円)	94,048	88,697	77,896	79,837	89,288	
株主資本 (百万円)	42,854	42,147	42,000	42,945	42,421	
株主資本比率 (%)	45.6	47.5	53.9	53.8	47.5	
1株当たり株主資本 (円)	548.71	539.66	543.70	555.93	549.15	
期末株価 (円)	720	728	875	984	932	
株価収益率 (倍)	55.21	543.28	48.67	41.94	204.84	
従業員数 〔外、平均臨時雇用者数〕 (名)	1,342 〔272〕	1,306 〔235〕	1,282 〔276〕	1,289 〔272〕	1,283 〔279〕	1,300
固定投資額 〔うち有形固定資産〕 (百万円)	7,172 〔7,171〕	1,632 〔1,631〕	3,187 〔3,187〕	3,660 〔3,583〕	3,513 〔3,463〕	4,700 〔4,260〕
減価償却費 〔うち有形固定資産〕 (百万円)	3,446 〔3,445〕	3,786 〔3,786〕	3,465 〔3,464〕	3,522 〔3,303〕	3,357 〔3,181〕	3,750 〔3,520〕
研究開発費 (百万円)	1,832	1,970	1,942	1,997	1,965	2,060
広告宣伝費 (百万円)	3,963	3,616	5,343	6,719	6,098	5,800
期中米ドル決済レート (円)	107.5	119.1	131.8	116.8	103.4	

- (注) 1. 売上高に消費税等は含まれておりません。  
2. 第54期の「潜在株式調整後1株当たり当期純利益」については、調整計算の結果、1株当たり当期純利益金額が希薄化しないため記載しておりません。  
3. 第55期の「1株当たり年間配当金(期末)」には、創業100周年記念配当(1株当たり2円)を含んでおります。  
4. 第53期、第54期並びに第56期以降は、すべて普通配当です。

## 13. 個 別 財 務 諸 表 等

### (1) 貸借対照表

(単位：百万円)

科 目	当 期 末 (平13.3.31現在)		前 期 末 (平12.3.31現在)		増 減
	金 額	構 成 比	金 額	構 成 比	金 額
( 資 産 の 部 )		%		%	
流 動 資 産	49,597	55.5	41,298	51.7	8,299
現金及び預金	6,331		1,204		5,127
受取手形	575		607		31
売掛金	15,409		13,290		2,119
有価証券	5,612		8,097		2,485
製品及び商品	5,026		6,044		1,017
原材料	5,621		7,004		1,383
仕掛品	311		292		18
貯蔵品	294		382		87
前渡金	886		479		406
前払費用	241		223		18
繰延税金資産	434		268		166
短期貸付金	2,386		2,453		67
未収入金	1,876		896		979
自己株式	0		2		1
デリバティブ債権	4,430		-		4,430
その他	237		134		102
貸倒引当金	78		83		5
固 定 資 産	39,690	44.5	38,538	48.3	1,151
1. 有形固定資産	23,672	26.5	23,731	29.7	58
建物	7,699		7,419		279
構築物	937		973		36
機械及び装置	7,926		8,173		246
車両及び運搬具	27		13		13
工具・器具及び備品	785		762		22
土地	6,121		6,141		20
建設仮勘定	174		246		71
2. 無形固定資産	474	0.6	601	0.8	126
借地権	0		0		-
ソフトウェア	437		566		128
その他	36		34		2
3. 投資その他の資産	15,544	17.4	14,206	17.8	1,337
投資有価証券	8,150		8,439		289
関係会社株	3,194		3,194		-
出資金	20		20		-
長期貸付金	-		3		3
更生債権等	23		64		40
長期前払費用	92		157		65
繰延税金資産	1,410		2		1,407
保険積立資産	646		1,000		353
敷金の	802		791		11
その他	1,260		590		669
貸倒引当金	56		58		2
資 産 合 計	89,288	100.0	79,837	100.0	9,451

(単位：百万円)

科 目	当 期 末 (平13.3.31現在)		前 期 末 (平12.3.31現在)		増 減
	金 額	構 成 比	金 額	構 成 比	金 額
( 負 債 の 部 )		%		%	
流 動 負 債	26,761	30.0	19,800	24.8	6,961
支 払 手 形	2,092		1,820		271
買 掛 金	8,908		7,533		1,375
短 期 借 入 金	310		389		79
未 払 金	6,757		6,534		222
未 払 費 用	171		171		0
未 払 法 人 税 等	1,102		650		451
未 払 消 費 税 金	345		165		180
前 受 金	11		11		0
預 り 金	202		119		83
前 受 収 益	39		55		15
賞 与 引 当 金	1,481		1,463		18
設 備 関 係 支 払 手 形	845		868		22
繰 延 ヘ ッ ジ 利 益	4,430		-		4,430
そ の 他	61		16		44
固 定 負 債	20,104	22.5	17,091	21.4	3,012
転 換 社 債	14,541		14,541		-
退 職 給 与 引 当 金	-		2,208		2,208
退 職 給 付 引 当 金	5,177		-		5,177
役 員 退 職 慰 労 引 当 金	210		180		29
受 入 敷 金	146		138		8
そ の 他	29		23		6
負 債 合 計	46,866	52.5	36,891	46.2	9,974
( 資 本 の 部 )					
資 本 金	4,772	5.4	4,772	6.0	-
資 本 準 備 金	8,520	9.5	8,520	10.7	-
利 益 準 備 金	1,193	1.3	1,193	1.5	-
そ の 他 の 剰 余 金	27,990	31.4	28,459	35.6	468
任 意 積 立 金					
特 別 償 却 準 備 金	155		214		58
固 定 資 産 圧 縮 積 立 金	236		250		14
株 式 消 却 積 立 金	3,256		3,256		-
ト マ ト 翁 記 念 基 金	50		50		-
退 職 給 与 積 立 金	175		175		-
配 当 準 備 積 立 金	330		330		-
別 途 積 立 金	21,810		21,210		600
当 期 未 処 分 利 益	1,977		2,973		996
そ の 他 有 価 証 券 評 価 差 額 金	54	0.1	-	-	54
資 本 合 計	42,421	47.5	42,945	53.8	523
負 債 ・ 資 本 合 計	89,288	100.0	79,837	100.0	9,451

## (2) 損益計算書

(単位：百万円)

科 目	当 期 (平12.4.1~平13.3.31)		前 期 (平11.4.1~平12.3.31)		増 減	
	金 額	百分比	金 額	百分比	金 額	増減率
売 上 高	127,780	100.0	118,963	100.0	8,816	7.4
売 上 原 価	59,141	46.3	55,798	46.9	3,343	6.0
売 上 総 利 益	68,639	53.7	63,165	53.1	5,473	8.7
販 売 費 及 び 一 般 管 理 費	63,230	49.5	58,051	48.8	5,178	8.9
営 業 利 益	5,409	4.2	5,114	4.3	294	5.8
営 業 外 収 益	985	0.8	833	0.7	151	18.2
受 取 利 息	145		163		18	
有 価 証 券 利 息	12		30		17	
受 取 配 当 金	223		243		20	
賃 貸 収 入	234		277		42	
有 価 証 券 売 却 益	-		0		0	
為 替 差 益	245		-		245	
雑 収 入	123		117		6	
営 業 外 費 用	742	0.6	1,370	1.2	628	45.8
支 払 利 息	6		42		35	
社 債 利 息	79		79		-	
賃 貸 原 価	190		232		41	
た な 卸 資 産 廃 棄 損	-		218		218	
有 価 証 券 評 価 損	-		249		249	
為 替 差 損	-		303		303	
雑 支 出	464		243		221	
経 常 利 益	5,652	4.4	4,577	3.8	1,074	23.5
特 別 利 益	551	0.4	39	0.1	512	1,303.9
貸 倒 引 当 金 戻 入 額	-		19		19	
固 定 資 産 売 却 益	86		20		66	
投 資 有 価 証 券 売 却 益	38		-		38	
退 職 給 付 信 託 設 定 益	425		-		425	
特 別 損 失	5,335	4.1	1,133	1.0	4,201	370.6
固 定 資 産 処 分 損	130		244		113	
退 職 給 付 会 計 変 更 時 差 異	4,307		-		4,307	
費 用 処 理 額	-		-		-	
投 資 有 価 証 券 評 価 損	34		-		34	
ゴ ル フ 会 員 権 評 価 損	93		-		93	
た な 卸 資 産 廃 棄 損	768		-		768	
適 格 退 職 年 金 過 去 勤 務 費 用	-		307		307	
過 年 度 役 員 退 職 慰 労	-		152		152	
引 当 金 繰 入 額	-		-		-	
創 業 100 周 年 記 念 事 業 費 用	-		428		428	
税 引 前 当 期 純 利 益	867	0.7	3,482	2.9	2,614	75.1
法 人 税、住 民 税 及 び 事 業 税	2,050	1.6	1,834	1.5	215	11.7
法 人 税 等 調 整 額	1,534	1.2	164	0.1	1,369	832.4
当 期 純 利 益	351	0.3	1,812	1.5	1,460	80.6
前 期 繰 越 利 益	1,625		723		902	
過 年 度 税 効 果 調 整 額	-		107		107	
税 効 果 会 計 適 用 に 伴 う	-		-		-	
特 別 償 却 準 備 金 取 崩 額	-		152		152	
税 効 果 会 計 適 用 に 伴 う	-		-		-	
固 定 資 産 圧 縮 積 立 金 取 崩 額	-		178		178	
当 期 末 処 分 利 益	1,977		2,973		996	

## (3) 利益処分案

(単位：百万円)

項 目	当 期 (平12.4.1~平13.3.31)	前 期 (平11.4.1~平12.3.31)	増 減
当 期 未 処 分 利 益	1,977	2,973	996
任 意 積 立 金 取 崩 額			
特 別 償 却 準 備 金 取 崩 額	51	58	6
固 定 資 産 圧 縮 積 立 金 取 崩 額	14	14	0
合 計	2,043	3,045	1,001
これを次の通り処分いたします。			
利 益 処 分 額			
株 主 配 当 金	772 (1株につき10円)	772 (1株につき10円)	0
取 締 役 賞 与 金	50	48	2
任 意 積 立 金			
特 別 償 却 準 備 金	22	-	22
固 定 資 産 圧 縮 積 立 金	40	-	40
別 途 積 立 金	-	600	600
次 期 繰 越 利 益	1,158	1,625	1,025

(注) 1. 特別償却準備金の取崩額及び積立額並びに固定資産圧縮積立金の取崩額及び積立額は、租税特別措置法の規定に基づくものであります。

2. 株主配当金は、自己株式に対する配当金を除いております。  
 当期自己株式数 230株 前期自己株式数 2,216株

3. 1株当たり配当金の内訳

	当 期	前 期
普通配当	10円	10円

## (4) 重要な会計方針

### 1. 有価証券の評価基準及び評価方法

子会社及び関連会社株式 移動平均法による原価法

満期保有目的の債券 償却原価法(定額法)

その他の有価証券

時価のあるもの 決算日の市場価格等に基づく時価法(評価差額は全部資本直入法により処理し、売却原価は移動平均法により算定しております。)

時価のないもの 移動平均法による原価法

### 2. デリバティブの評価基準及び評価方法 時価法

### 3. たな卸資産の評価基準及び評価方法 総平均法による低価法

### 4. 固定資産の減価償却の方法

有形固定資産 定率法

ただし、平成10年4月1日以降取得した建物(建物附属設備を除く)については、定額法によっております。

なお、主な耐用年数は、以下のとおりであります。

建 物	3～50年
機械及び装置	2～15年

無形固定資産 定額法

なお、自社利用のソフトウェアについては、社内における利用可能期間(5年)に基づく定額法によっております。

### 5. 引当金の計上基準

#### (1) 貸倒引当金

売掛金等債権の貸倒れによる損失に備えるため、一般債権については貸倒実績率により、貸倒懸念債権等特定の債権については個別に回収可能性を検討し、回収不能見込額を計上しております。

#### (2) 賞与引当金

従業員に対する賞与支給に備えるため、当期に負担すべき支給見込額を計上しております。

#### (3) 退職給付引当金

従業員の退職給付に備えるため、当期末における退職給付債務及び年金資産の見込額に基づき、当期末において発生していると認められる額を計上しております。

#### (4) 役員退職慰労引当金の計上基準

役員の退職慰労金の支給に備えるため、内規に基づく期末要支給額を計上しております。

## 6．外貨建の資産又は負債の本邦通貨への換算基準

外貨建債権債務は、決算日の直物為替相場により円貨に換算し、換算差額は損益として処理しております。

## 7．リース取引の会計処理の方法

リース物件の所有権が借主に移転すると認められるもの以外のファイナンス・リース取引については、通常の賃貸借取引に係る方法に準じた会計処理によっております。

## 8．ヘッジ会計の方法

ヘッジ会計の方法	繰延ヘッジ処理によっております。
ヘッジ手段とヘッジ対象	
ヘッジ手段	為替予約
ヘッジ対象取引	外貨建予定取引
ヘッジ方針	ヘッジ対象の範囲内で、将来の為替相場の変動によるリスクを回避する目的でのみヘッジ手段を利用する方針であります。

## 9．消費税等の会計処理の方法

税抜方式によっております。

### (追加情報)

#### 1．退職給付会計

当期から、退職給付に係る会計基準(「退職給付に係る会計基準の設定に関する意見書」(企業会計審議会 平成10年6月16日))を適用しております。

この結果、従来の方法によった場合と比較して、経常利益は121百万円、税引前当期純利益は2,263百万円それぞれ減少しております。

なお、退職給付信託として、大日本紙業株式会社株式3,083千株(設定額1,523百万円)を信託設定しております。

#### 2．金融商品会計

当期から、金融商品に係る会計基準(「金融商品に係る会計基準の設定に関する意見書」(企業会計審議会 平成11年1月22日))を適用し、有価証券の評価方法、貸倒引当金の計上基準及びゴルフ会員権の評価基準について変更しております。

この結果、その他有価証券を時価評価したことによるその他有価証券評価差額金54百万円及び繰延税金資産39百万円を計上するとともに、従来の方法によった場合と比較して、税引前当期純利益は503百万円増加しております。

また、期首時点で保有する有価証券の保有目的を検討し、売買目的有価証券及び1年内に満期の到来する有価証券は流動資産の「有価証券」として、それら以外は「投資有価証券」として表示しております。

その結果、流動資産の有価証券は1,289百万円減少し、投資有価証券は1,289百万円増加しております。

なお、売買目的有価証券については、該当ありません。

#### 3．外貨建取引等会計基準

当期から、改訂後の外貨建取引等会計処理基準(「外貨建取引等会計処理基準の改訂に関する意見書」(企業会計審議会 平成11年10月22日))を適用しております。

この変更による損益への影響はありません。



(貸借対照表注記)

	当 期 末	前 期 末
1. 会社が発行する株式の総数	279,150,000株	279,150,000株
発行済株式の総数	77,250,279株	77,250,279株
ただし、定款の定めにより、株式の消却が行われた場合には、会社が発行する株式について、これに相当する株式数を減ずることとなっております。		
2. 有形固定資産の減価償却累計額	39,431百万円	37,252百万円
3. 関係会社に対する資産及び負債		
区分掲記されたもののほか、次のものがあります。		
売掛金	152百万円	151百万円
前渡金	858百万円	444百万円
短期貸付金	2,346百万円	2,413百万円
未収入金	27百万円	73百万円
流動資産・その他	0百万円	0百万円
敷金	307百万円	299百万円
買掛金	29百万円	78百万円
短期借入金	310百万円	389百万円
未払金	947百万円	746百万円
未払費用	0百万円	0百万円
設備関係支払手形	71百万円	- 百万円
受入敷金	62百万円	62百万円
4. 債権の一部譲渡による売掛金の減少額	6,335百万円	6,052百万円
5. 偶発債務		
従業員の金融機関からの借入、カゴメ物流サービス(株)の未払債務及び(有)世羅菜園の銀行借入に対して連帯保証をしております。		
従業員住宅資金借入	133百万円	188百万円
カゴメ物流サービス(株)未払債務	19百万円	15百万円
(有)世羅菜園銀行借入	120百万円	- 百万円
6. 期末日満期手形の会計処理については、手形交換日をもって決済処理しております。		
なお、当期の末日は金融機関の休日であったため、受取手形の期末残高には期末日満期手形が63百万円含まれております。		
7. 自己株式の数	230株	2,216株

## (損益計算書注記)

	当	期	前	期
1. 販売費及び一般管理費の主要な費目及び金額				
販売手数料	4,786	百万円	4,552	百万円
販売促進費	28,632	百万円	24,016	百万円
広告宣伝費	6,098	百万円	6,719	百万円
運賃・保管料	7,455	百万円	6,893	百万円
貸倒引当金繰入額	7	百万円	-	百万円
給料・賃金	4,926	百万円	4,709	百万円
賞与引当金繰入額	1,003	百万円	994	百万円
退職給与引当金繰入額	-	百万円	359	百万円
退職給付費用	389	百万円	-	百万円
役員退職慰労引当金繰入額	29	百万円	27	百万円
減価償却費	735	百万円	772	百万円
販売費に属する費用の割合	85%		84%	
一般管理費に属する費用の割合	15%		16%	
2. 研究開発費の総額				
一般管理費及び当期製造費用に含まれる研究開発費	1,965	百万円	1,997	百万円
3. 営業外収益に含まれる関係会社との取引				
受取利息	82	百万円	88	百万円
受取配当金	96	百万円	86	百万円
貸貨収入	187	百万円	225	百万円
雑収入	32	百万円	33	百万円
4. 営業外費用に含まれる関係会社との取引				
支払利息	2	百万円	1	百万円
雑支出	81	百万円	42	百万円
5. 固定資産売却益の内訳				
土地	86	百万円	-	百万円
投資その他の資産・その他	-	百万円	20	百万円
6. 固定資産処分損の内訳				
建物	59	百万円	112	百万円
構築物	3	百万円	10	百万円
機械及び装置	53	百万円	99	百万円
車両及び運搬具	-	百万円	2	百万円
工具・器具及び備品	11	百万円	16	百万円
商標	-	百万円	0	百万円
無形固定資産・その他	0	百万円	0	百万円
長期前払費用	1	百万円	0	百万円
7. ゴルフ会員権評価損の内訳				
減損処理額	58	百万円	-	百万円
貸倒引当金繰入額	35	百万円	-	百万円

(リース取引関係)

リース物件の所有権が借主に移転すると認められるもの以外のファイナンス・リース取引

1. リース物件の取得価額相当額、減価償却累計額相当額及び期末残高相当額

(単位：百万円)

	当 期 末	前 期 末	増 減
取得価額相当額	4,950	4,697	253
減価償却累計額相当額	2,340	2,250	89
期末残高相当額	2,610	2,446	163

(注) 取得価額相当額は、未経過リース料期末残高が有形固定資産の期末残高等に占める割合が低いため、支払利子込み法により算出しております。

2. 未経過リース料期末残高相当額

(単位：百万円)

	当 期 末	前 期 末	増 減
1 年 内	1,049	1,032	17
1 年 超	1,560	1,414	145
合 計	2,610	2,446	163

(注) 未経過リース料期末残高相当額は、未経過リース料期末残高が有形固定資産の期末残高等に占める割合が低いため、支払利子込み法により算出しております。

3. 支払リース料及び減価償却費相当額

(単位：百万円)

	当 期	前 期	増 減
支払リース料	1,136	1,095	41
減価償却費相当額	1,136	1,095	41

4. 減価償却費相当額の算出方法

リース期間を耐用年数とし、残存価額を零とする定額法によっております。

(有価証券関係)

当連結会計期間に係る「有価証券」(子会社及び関連会社株式で時価のあるものを除く)に係る「有価証券の時価等」については、連結財務諸表における注記事項として記載しております。

当期(平成13年3月31日現在)

有 価 証 券

子会社株式及び関連会社株式で時価のあるもの

該当事項はありません。

貸借対照表計上額

子会社株式	2,483百万円
関連会社株式	710百万円
合 計	3,194百万円

( 税効果会計に係る注記 )

1 . 繰延税金資産及び繰延税金負債の発生の主な原因別の内訳

( 単位 : 百万円 )

		当 期	前 期
繰延税金資産 ( 流動 )	賞与引当金損金算入限度超過額	298	194
	未払事業税否認	98	60
	その他	37	13
	合 計	434	268
繰延税金資産 ( 固定 )	退職給与引当金損金算入限度超過額	1,144	154
	退職給付信託設定	633	-
	役員退職慰労引当金否認	87	75
	ソフトウェア費用	158	-
	有価証券時価評価差額	39	-
	その他	97	52
	合 計	2,161	282
繰延税金負債 ( 固定 ) との相殺		751	279
繰延税金資産 ( 固定 ) の純額		1,410	2
繰延税金負債 ( 固定 )	株式信託設定益	177	-
	前払年金費用	298	-
	特別償却準備金	89	111
	固定資産圧縮積立金	186	168
合 計	751	279	
繰延税金資産 ( 固定 ) との相殺		751	279
繰延税金負債 ( 固定 ) の純額		-	-

2 . 法定実効税率と税効果会計適用後の法人税等の負担率との差異の原因となった主な項目別の内訳

財務諸表提出会社の法定実効税率	41.6%	41.6%
( 調 整 ) 住民税均等割額	5.8	1.5
交際費等永久に損金に算入されない項目	20.5	7.0
受取配当金等永久に益金に算入されない項目	6.5	1.6
その他	1.9	0.5
税効果会計適用後の法人税等の負担率	59.5%	48.0%

## 14. 役員 の 異 動

平成13年5月1日付および6月22日付にて下記のとおり、役員の変動を行なう予定です。

### 1. 新任監査役候補（平成13年6月22日付）

（氏名）	（新役職）	（現役職）
かわぐち ひさお 川口 久雄	常勤監査役	カゴメ不動産株式会社 取締役社長

### 2. 退任予定取締役（平成13年6月22日付）

（氏名）	（現役職）	
はぎはら まさる 萩原 勝	取締役 生鮮野菜BUディレクター	顧問に就任予定
たかむら やすまさ 高村 泰正	取締役 ロジスティクス担当	顧問に就任予定

### 3. 退任予定監査役（平成13年6月22日付）

（氏名）	（現役職）	
にわ とよじ 丹羽 豊二	常勤監査役	顧問に就任予定

### 4. 昇格予定取締役（平成13年6月22日付）

（氏名）	（新役職）	（現役職）
ひらおか やすき 平岡 泰樹	常務取締役 業務用BUディレクター 兼 広域業務用部長	取締役 業務用BUディレクター 兼 広域業務用部長

### 5. 役員の変動異動（平成13年5月1日付）

（氏名）	（新役職）	（現役職）
にし ひでのり 西 秀訓	取締役 （KAGOME, INC. 副会長）	取締役 経営企画室長

### 6. 役員の変動異動（平成13年6月22日付）

（氏名）	（新役職）	（現役職）
なりた ひろのり 成田 啓至	常務取締役 名古屋本社担当 （兼 カゴメ不動産(株)取締役社長）	常務取締役 名古屋本社担当
あさの しょうしん 浅野 正心	取締役 ロジスティクス担当 兼 営業推進部長	取締役 営業推進部長

以上

## 【ご参考】 個別財務ハイライト

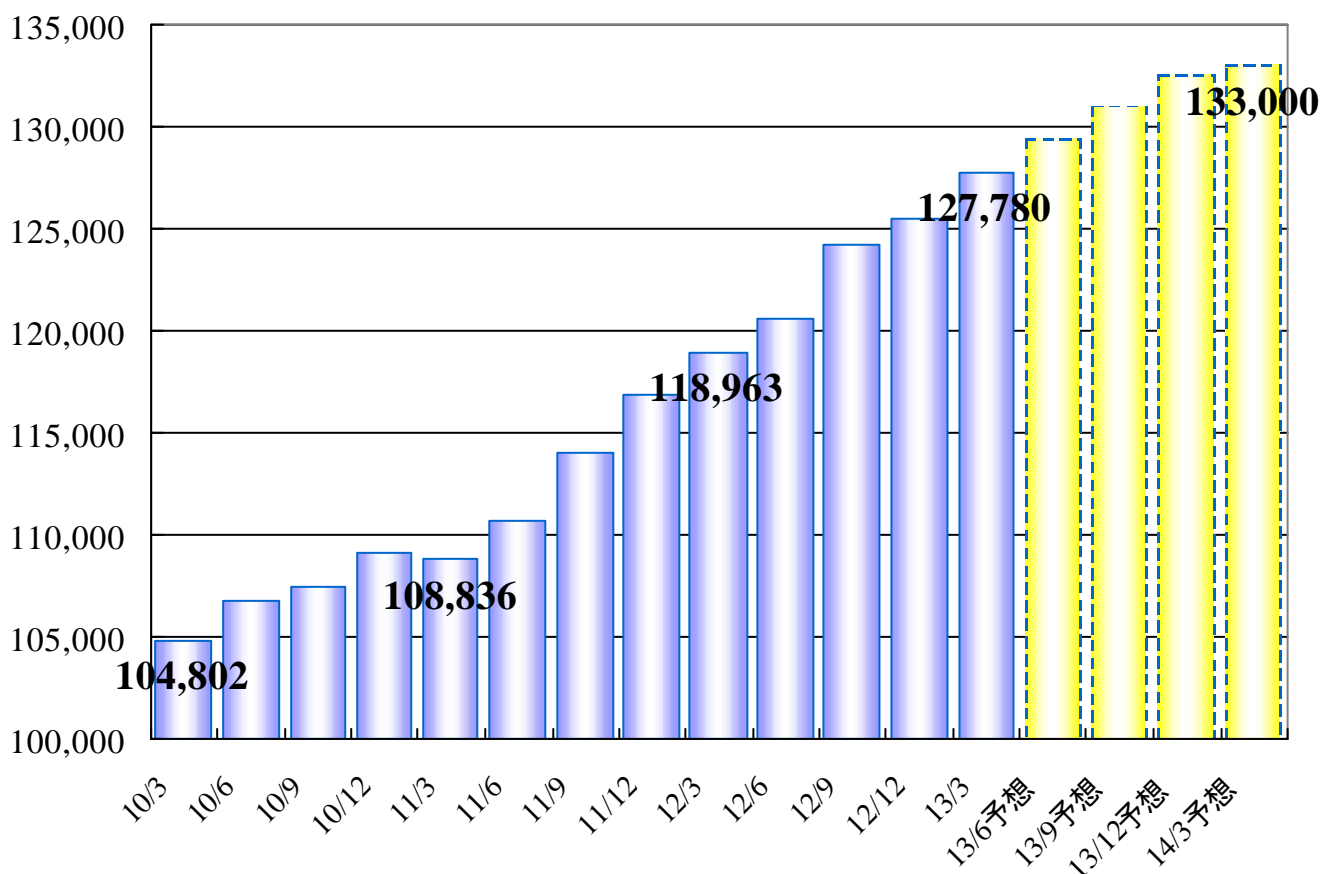
### 1. 売上高の推移(四半期別)

(単位：百万円)

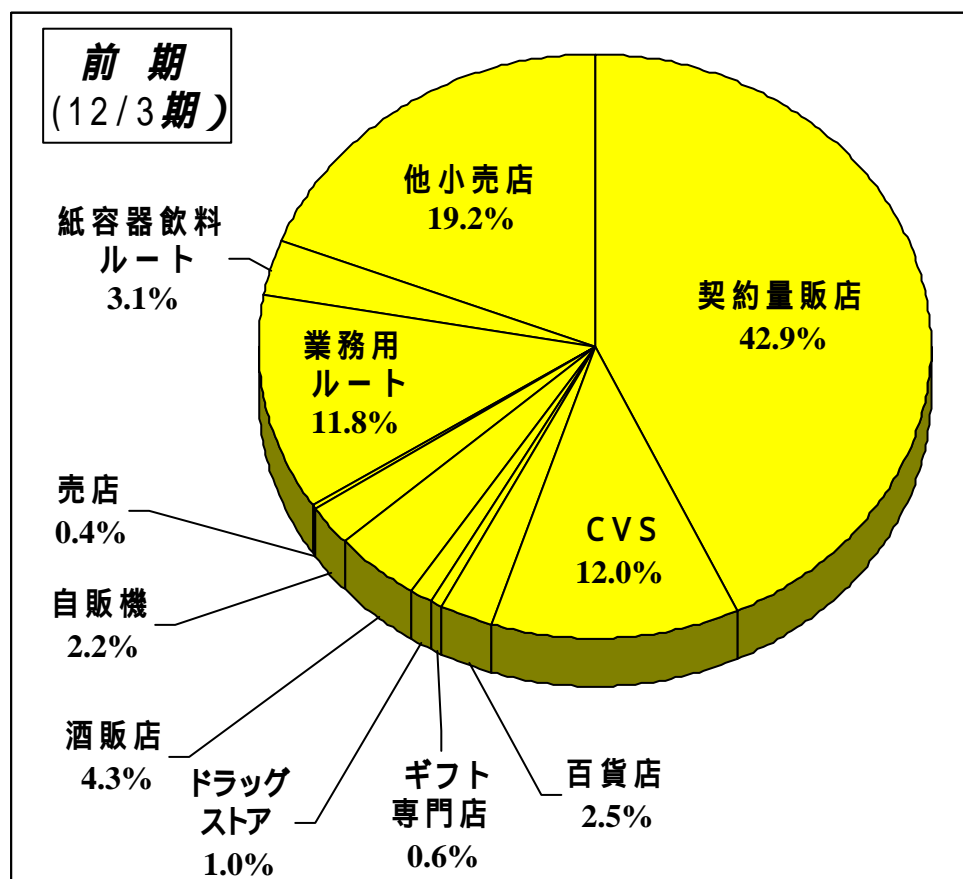
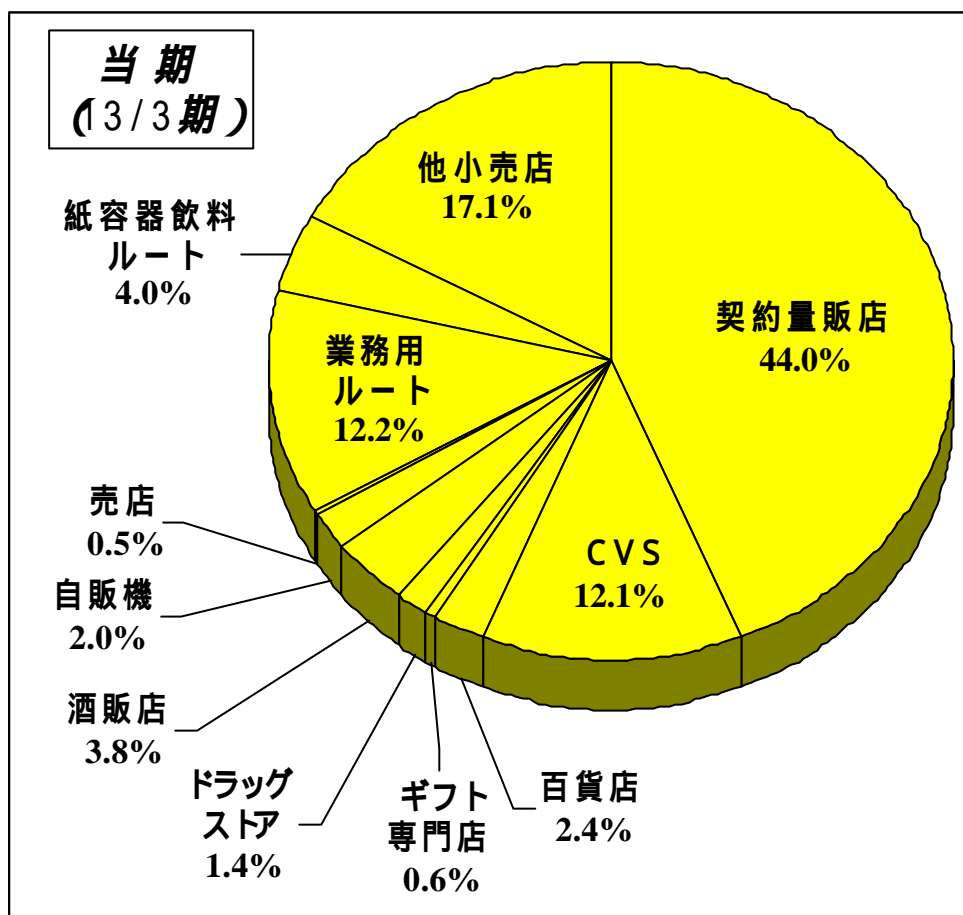
	9/3期	10/3期	11/3期	12/3期	13/3期	14/3期 予想
第1四半期 (構成比)	25,343 (24.8%)	25,697 (24.5%)	27,690 (25.4%)	29,579 (24.9%)	31,250 (24.5%)	32,900 (24.7%)
第2四半期 (構成比)	32,444 (31.8%)	32,440 (31.0%)	33,081 (30.4%)	36,421 (30.6%)	40,016 (31.3%)	41,600 (31.3%)
第3四半期 (構成比)	23,359 (22.9%)	24,444 (23.3%)	26,143 (24.0%)	28,926 (24.3%)	30,211 (23.6%)	31,700 (23.8%)
第4四半期 (構成比)	20,871 (20.5%)	22,220 (21.2%)	21,922 (20.1%)	24,036 (20.2%)	26,301 (20.6%)	26,800 (20.2%)
年 間 (構成比)	102,018 (100.0%)	104,802 (100.0%)	108,836 (100.0%)	118,963 (100.0%)	127,780 (100.0%)	133,000 (100.0%)

### 2. 売上高12ヶ月移動合計の推移

百万円



### 3. 販路別販売ウェイト



## 4. BU別売上の内訳

### 4.1 金額の部(百万円)

#### 年間

製品区分	年間実績 当期	前期実績比較			次期予想比較		
		前期	増減額	増減率	次期予想	増減額	増減率
食品BU	32,368	32,835	-467	-1.4%	32,280	-88	-0.3%
飲料BU	76,429	68,477	7,950	11.6%	79,940	3,511	4.6%
業務用BU	17,246	16,252	994	6.1%	18,300	1,054	6.1%
通販・生鮮・その他	1,735	1,397	337	24.0%	2,480	746	30.0%
合計	127,780	118,963	8,814	7.4%	133,000	5,220	4.1%

#### 上期

製品区分	上期実績 当期	前期実績比較			次期予想比較		
		前期	増減額	増減率	次期予想	増減額	増減率
食品BU	16,247	16,101	147	0.9%	15,960	-287	-1.8%
飲料BU	45,384	40,995	4,388	10.7%	48,000	2,616	5.8%
業務用BU	8,721	8,141	580	7.1%	9,240	519	6.0%
通販・生鮮・その他	913	762	151	19.0%	1,300	386	29.0%
合計	71,267	66,001	5,265	8.0%	74,500	3,233	4.5%

#### 下期

製品区分	下期実績 当期	前期実績比較			次期予想比較		
		前期	増減額	増減率	次期予想	増減額	増減率
食品BU	16,121	16,734	-616	-3.7%	16,320	199	1.2%
飲料BU	31,045	27,482	3,563	13.0%	31,940	895	2.9%
業務用BU	8,525	8,110	415	5.1%	9,060	535	6.3%
通販・生鮮・その他	821	635	186	29.0%	1,180	359	30.0%
合計	56,513	52,962	3,548	6.7%	58,500	1,987	3.5%

### 4.2 函数の部(千C/S)

#### 年間

製品区分	年間実績 当期	前期実績比較			次期予想比較		
		前期	増減額	増減率	次期予想	増減額	増減率
食品BU	8,559	8,630	-71	-0.8%	8,436	-123	-1.4%
飲料BU	36,523	31,899	4,622	14.5%	38,801	2,278	6.2%
業務用BU	6,351	5,850	501	8.6%	6,792	441	6.9%
通販・生鮮・その他	470	372	97	26.0%	738	267	36.0%
合計	51,904	46,753	5,150	11.0%	54,768	2,864	5.5%

#### 上期

製品区分	上期実績 当期	前期実績比較			次期予想比較		
		前期	増減額	増減率	次期予想	増減額	増減率
食品BU	4,285	4,186	98	2.3%	4,161	-124	-2.9%
飲料BU	21,592	19,026	2,565	13.5%	23,249	1,657	7.7%
業務用BU	3,215	2,966	249	8.4%	3,457	242	7.5%
通販・生鮮・その他	239	201	37	18.0%	370	131	35.0%
合計	29,332	26,381	2,950	11.2%	31,239	1,907	6.5%

#### 下期

製品区分	下期実績 当期	前期実績比較			次期予想比較		
		前期	増減額	増減率	次期予想	増減額	増減率
食品BU	4,273	4,444	-171	-3.8%	4,274	1	0.0%
飲料BU	14,930	12,872	2,058	16.0%	15,552	622	4.2%
業務用BU	3,136	2,883	253	8.8%	3,334	198	6.3%
通販・生鮮・その他	231	171	60	35.0%	368	136	37.0%
合計	22,572	20,371	2,199	10.8%	23,529	957	4.2%



## 5. BU別限界利益の推移

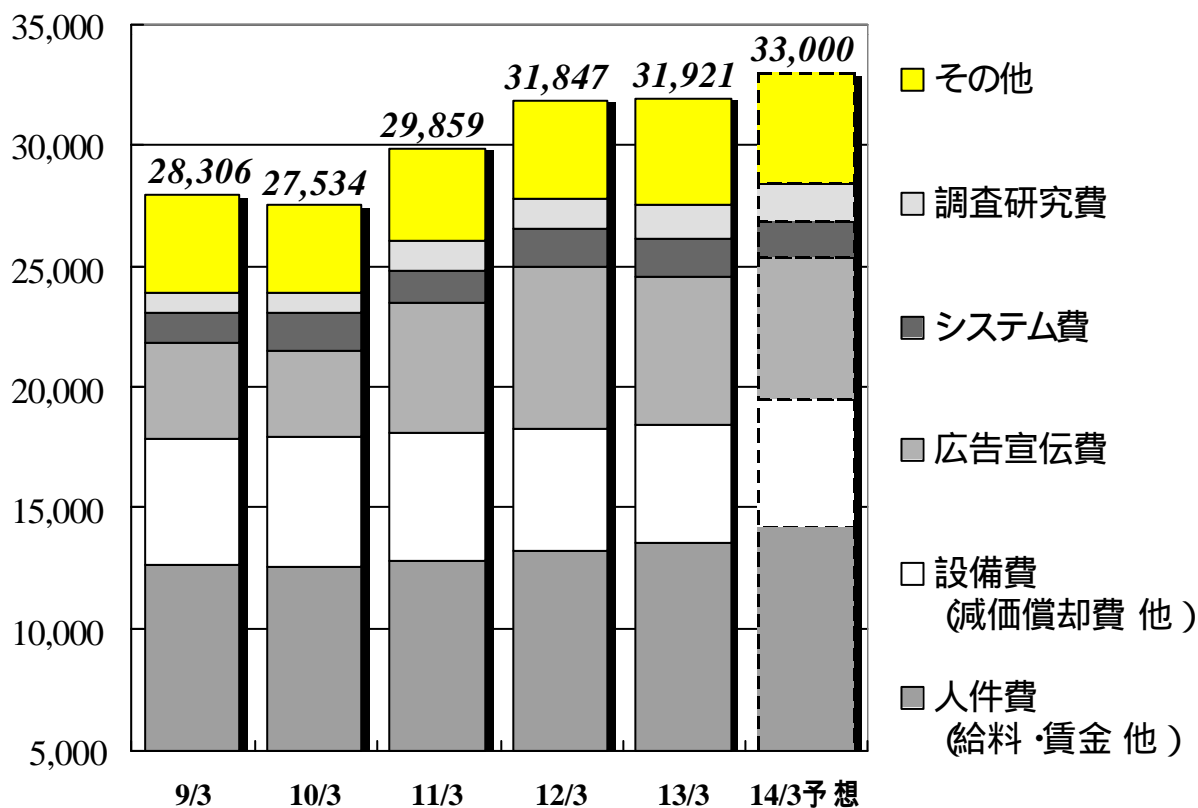
(単位：百万円)

	9/3期	10/3期	11/3期	12/3期	13/3期	14/3期 予想
食 品 B U	10,810 (34.1%)	10,775 (33.9%)	10,359 (33.5%)	9,257 (28.2%)	8,230 (25.4%)	8,797 (27.0%)
飲 料 B U	15,628 (28.0%)	17,045 (29.4%)	19,986 (32.2%)	22,312 (32.6%)	22,777 (29.8%)	2,3038 (28.8%)
業務用 B U	3,810 (27.2%)	4,196 (29.0%)	4,372 (29.0%)	4,778 (29.4%)	5,712 (33.1%)	6,283 (34.3%)
その他	232 (39.8%)	232 (45.5%)	220 (47.7%)	615 (44.0%)	611 (35.2%)	882 (35.4%)
合 計	30,480 (29.9%)	32,244 (30.8%)	35,117 (32.3%)	36,961 (31.1%)	37,330 (29.2%)	39,000 (29.2%)

(注) ( )内は、限界利益率を表記しております。

## 6. 固定費の推移

百万円



## 7. 飲料BU種類別・容器別内訳 \* ギフトは、含まれておりません。

### 7.1 金額の部(百万円)

金額		年間(4~3月)						00/99比較		01/00比較	
		99実績	構成比	00実績	構成比	01予想	構成比	増減数	増減率	増減数	増減率
トマトジュース	缶	11,527	67.6%	9,384	60.1%	8,398	56.7%	-2,143	-18.6%	-986	-10.5%
	PET	5,155	30.2%	5,944	38.0%	5,988	40.4%	789	15.3%	44	0.7%
	紙	376	2.2%	298	1.9%	418	2.8%	-79	-20.9%	120	40.3%
	小計	17,059	100.0%	15,626	100.0%	14,803	100.0%	-1,433	-8.4%	-822	-5.3%
野菜ミックスJ	缶	6,719	55.3%	6,150	49.8%	5,697	46.4%	-570	-8.5%	-453	-7.4%
	PET	3,485	28.7%	4,204	34.1%	4,314	35.2%	719	20.6%	110	2.6%
	紙	1,953	16.1%	1,990	16.1%	2,257	18.4%	37	1.9%	266	13.4%
	小計	12,158	100.0%	12,344	100.0%	12,268	100.0%	187	1.5%	-77	-0.6%
キャロットJ	缶	555	54.2%	505	51.7%	636	51.1%	-50	-9.0%	130	25.8%
	PET	364	35.6%	387	39.6%	453	36.4%	23	6.2%	66	16.9%
	紙	105	10.3%	84	8.6%	156	12.5%	-21	-19.8%	72	85.0%
	小計	1,024	100.0%	977	100.0%	1,244	100.0%	-48	-4.7%	268	27.4%
野菜生活	缶	4,962	27.1%	5,060	19.0%	5,194	17.5%	97	2.0%	134	2.7%
	PET	6,819	37.2%	10,256	38.4%	11,276	38.0%	3,438	50.4%	1,020	9.9%
	紙	6,533	35.7%	11,374	42.6%	13,207	44.5%	4,841	74.1%	1,834	16.1%
	小計	18,313	100.0%	26,689	100.0%	29,678	100.0%	8,376	45.7%	2,988	11.2%
その他野菜系J	缶	411	32.1%	234	25.9%	128	7.7%	-177	-43.1%	-106	-45.2%
	PET	366	28.7%	263	29.1%	253	15.2%	-104	-28.3%	-10	-3.7%
	紙	501	39.2%	405	44.9%	1,285	77.1%	-96	-19.2%	881	217.6%
	小計	1,278	100.0%	901	100.0%	1,666	100.0%	-377	-29.5%	765	84.9%
野菜系飲料中計	缶	24,174	48.5%	21,332	37.7%	20,052	33.6%	-2,842	-11.8%	-1,280	-6.0%
	PET	16,190	32.5%	21,054	37.2%	22,283	37.4%	4,865	30.0%	1,229	5.8%
	紙	9,468	19.0%	14,151	25.0%	17,323	29.0%	4,683	49.5%	3,173	22.4%
	中計	49,832	100.0%	56,537	100.0%	59,659	100.0%	6,705	13.5%	3,122	5.5%
六条麦茶	缶	250	3.2%	264	2.9%	239	2.7%	14	5.6%	-25	-9.4%
	PET	7,361	94.6%	8,445	94.2%	8,453	94.5%	1,085	14.7%	7	0.1%
	紙	169	2.2%	256	2.9%	254	2.8%	88	52.0%	-2	-0.7%
	中計	7,779	100.0%	8,965	100.0%	8,946	100.0%	1,186	15.3%	-19	-0.2%
その他飲料	缶	2,537	45.8%	2,045	37.5%	1,694	30.1%	-492	-19.4%	-351	-17.2%
	PET	329	5.9%	212	3.9%	74	1.3%	-117	-35.6%	-137	-64.8%
	紙	2,679	48.3%	3,194	58.6%	3,855	68.6%	515	19.2%	661	20.7%
	中計	5,545	100.0%	5,451	100.0%	5,623	100.0%	-94	-1.7%	173	3.2%
飲料BU合計	缶	26,962	42.7%	23,641	33.3%	21,985	29.6%	-3,320	-12.3%	-1,656	-7.0%
	PET	23,879	37.8%	29,711	41.9%	30,811	41.5%	5,832	24.4%	1,099	3.7%
	紙	12,316	19.5%	17,601	24.8%	21,433	28.9%	5,286	42.9%	3,832	21.8%
	総合計	63,156	100.0%	70,954	100.0%	74,229	100.0%	7,798	12.3%	3,275	4.6%

#### 上半期

金額		上半期(4月~9月)						00/99比較		01/00比較	
		99実績	構成比	00実績	構成比	01予想	構成比	増減数	増減率	増減数	増減率
トマトジュース	缶	7,150	71.1%	5,851	63.3%	5,154	58.9%	-1,300	-18.2%	-697	-11.9%
	PET	2,664	26.5%	3,222	34.9%	3,355	38.3%	558	21.0%	133	4.1%
	紙	239	2.4%	168	1.8%	248	2.8%	-71	-29.6%	79	47.2%
	小計	10,054	100.0%	9,241	100.0%	8,756	100.0%	-812	-8.1%	-485	-5.2%
野菜ミックスJ	缶	3,941	55.8%	3,626	51.2%	3,355	47.1%	-315	-8.0%	-272	-7.5%
	PET	2,051	29.0%	2,331	32.9%	2,459	34.5%	281	13.7%	128	5.5%
	紙	1,073	15.2%	1,121	15.8%	1,308	18.4%	48	4.5%	187	16.7%
	小計	7,064	100.0%	7,079	100.0%	7,122	100.0%	14	0.2%	43	0.6%
キャロットJ	缶	343	54.0%	272	55.1%	356	49.5%	-71	-20.8%	84	30.8%
	PET	230	36.2%	177	35.9%	263	36.6%	-53	-23.0%	86	48.5%
	紙	63	9.9%	44	8.9%	100	13.9%	-19	-30.0%	56	127.2%
	小計	636	100.0%	493	100.0%	719	100.0%	-143	-22.5%	226	45.8%
野菜生活	缶	2,712	28.4%	2,951	20.7%	2,985	18.2%	239	8.8%	34	1.1%
	PET	3,537	37.0%	5,569	39.1%	6,261	38.2%	2,032	57.5%	691	12.4%
	紙	3,309	34.6%	5,725	40.2%	7,165	43.7%	2,416	73.0%	1,440	25.2%
	小計	9,558	100.0%	14,245	100.0%	16,411	100.0%	4,687	49.0%	2,166	15.2%
その他野菜系J	缶	272	33.1%	156	33.8%	85	10.0%	-116	-42.7%	-71	-45.5%
	PET	243	29.6%	109	23.7%	146	17.3%	-133	-55.0%	37	33.9%
	紙	306	37.3%	195	42.4%	615	72.7%	-111	-36.2%	420	215.1%
	小計	820	100.0%	460	100.0%	846	100.0%	-360	-43.9%	386	84.0%
野菜系飲料中計	缶	14,418	51.3%	12,855	40.8%	11,933	35.3%	-1,563	-10.8%	-922	-7.2%
	PET	8,724	31.0%	11,409	36.2%	12,484	36.9%	2,685	30.8%	1,075	9.4%
	紙	4,990	17.7%	7,253	23.0%	9,436	27.9%	2,263	45.4%	2,183	30.1%
	中計	28,132	100.0%	31,518	100.0%	33,854	100.0%	3,386	12.0%	2,336	7.4%
六条麦茶	缶	204	3.5%	192	2.8%	182	2.7%	-13	-6.2%	-9	-4.8%
	PET	5,518	94.5%	6,380	94.4%	6,391	94.6%	862	15.6%	11	0.2%
	紙	119	2.0%	189	2.8%	184	2.7%	70	59.0%	-5	-2.8%
	中計	5,841	100.0%	6,760	100.0%	6,757	100.0%	919	15.7%	-3	-0.0%
その他飲料	缶	1,384	44.2%	1,135	36.4%	979	29.9%	-249	-18.0%	-156	-13.7%
	PET	195	6.2%	119	3.8%	39	1.2%	-76	-38.9%	-81	-67.7%
	紙	1,554	49.6%	1,867	59.8%	2,258	68.9%	314	20.2%	391	20.9%
	中計	3,133	100.0%	3,122	100.0%	3,276	100.0%	-11	-0.3%	154	4.9%
飲料BU合計	缶	16,006	43.1%	14,182	34.3%	13,095	29.8%	-1,824	-11.4%	-1,087	-7.7%
	PET	14,437	38.9%	17,908	43.3%	18,913	43.1%	3,471	24.0%	1,005	5.6%
	紙	6,662	18.0%	9,310	22.5%	11,878	27.1%	2,647	39.7%	2,569	27.6%
	総合計	37,105	100.0%	41,400	100.0%	43,886	100.0%	4,295	11.6%	2,487	6.0%

7 2 函数の部(千C/S)

年 間

函 数	年 間 (4~3月)						00/99比較		01/00比較		
	99実績	構成比	00実績	構成比	01予想	構成比	増減数	増減率	増減数	増減率	
トマトジュース	缶	5,066	70.2%	4,089	62.8%	3,673	59.3%	-977	-19.3%	-416	-10.2%
	PET	1,891	26.2%	2,210	33.9%	2,224	35.9%	319	16.9%	14	0.6%
	紙	260	3.6%	214	3.3%	302	4.9%	-46	-17.8%	88	41.4%
	小計	7,217	100.0%	6,513	100.0%	6,198	100.0%	-704	-9.8%	-314	-4.8%
野菜ミックスJ	缶	2,805	51.7%	2,559	46.0%	2,363	43.0%	-247	-8.8%	-195	-7.6%
	PET	1,310	24.2%	1,604	28.8%	1,641	29.8%	294	22.4%	36	2.3%
	紙	1,308	24.1%	1,405	25.2%	1,495	27.2%	98	7.5%	90	6.4%
	小計	5,423	100.0%	5,568	100.0%	5,499	100.0%	145	2.7%	-69	-1.2%
キャロットJ	缶	240	55.6%	219	53.6%	275	50.1%	-21	-8.7%	56	25.5%
	PET	118	27.3%	130	31.9%	164	29.8%	12	10.5%	33	25.6%
	紙	74	17.2%	60	14.6%	110	20.1%	-15	-19.8%	51	85.0%
	小計	432	100.0%	409	100.0%	549	100.0%	-23	-5.4%	140	34.2%
野菜生活	缶	2,195	24.8%	2,252	16.9%	2,305	15.3%	57	2.6%	53	2.4%
	PET	2,477	28.0%	3,748	28.2%	4,115	27.2%	1,271	51.3%	367	9.8%
	紙	4,178	47.2%	7,312	54.9%	8,685	57.5%	3,134	75.0%	1,374	18.8%
	小計	8,849	100.0%	13,312	100.0%	15,106	100.0%	4,462	50.4%	1,794	13.5%
その他野菜系J	缶	184	28.9%	102	18.9%	56	5.0%	-81	-44.3%	-47	-45.7%
	PET	133	20.9%	122	22.6%	143	12.8%	-11	-8.5%	21	17.4%
	紙	319	50.2%	316	58.5%	920	82.2%	-4	-1.2%	604	191.4%
	小計	636	100.0%	540	100.0%	1,118	100.0%	-96	-15.2%	579	107.2%
野菜系飲料中計	缶	10,490	46.5%	9,221	35.0%	8,672	30.5%	-1,269	-12.1%	-549	-6.0%
	PET	5,929	26.3%	7,814	29.7%	8,286	29.1%	1,885	31.8%	472	6.0%
	紙	6,139	27.2%	9,306	35.3%	11,512	40.4%	3,167	51.6%	2,207	23.7%
	中計	22,558	100.0%	26,341	100.0%	28,471	100.0%	3,783	16.8%	2,130	8.1%
六条麦茶	缶	138	2.7%	142	2.4%	137	2.3%	4	2.7%	-5	-3.4%
	PET	4,877	94.4%	5,540	93.4%	5,499	93.7%	663	13.6%	-41	-0.7%
	紙	149	2.9%	247	4.2%	235	4.0%	98	66.0%	-13	-5.1%
	中計	5,164	100.0%	5,929	100.0%	5,871	100.0%	765	14.8%	-58	-1.0%
その他飲料	缶	1,274	37.3%	1,021	29.4%	826	22.6%	-253	-19.8%	-195	-19.1%
	PET	180	5.3%	107	3.1%	23	0.6%	-72	-40.2%	-85	-78.7%
	紙	1,962	57.4%	2,340	67.5%	2,814	76.8%	378	19.2%	474	20.2%
	中計	3,416	100.0%	3,469	100.0%	3,663	100.0%	53	1.5%	194	5.6%
飲料B U合計	缶	11,902	38.2%	10,384	29.1%	9,635	25.4%	-1,518	-12.8%	-749	-7.2%
	PET	10,986	35.3%	13,461	37.7%	13,808	36.3%	2,476	22.5%	347	2.6%
	紙	8,250	26.5%	11,893	33.3%	14,560	38.3%	3,643	44.2%	2,668	22.4%
	総合計	31,138	100.0%	35,739	100.0%	38,004	100.0%	4,600	14.8%	2,266	6.3%

上半期

函 数	上半期 (4~9月)						00/99比較		01/00比較		
	99実績	構成比	00実績	構成比	01予想	構成比	増減数	増減率	増減数	増減率	
トマトジュース	缶	3,161	73.8%	2,577	66.3%	2,269	61.5%	-583	-18.5%	-309	-12.0%
	PET	961	22.4%	1,192	30.7%	1,244	33.7%	232	24.1%	51	4.3%
	紙	163	3.8%	119	3.1%	179	4.8%	-44	-26.9%	60	50.2%
	小計	4,284	100.0%	3,888	100.0%	3,691	100.0%	-396	-9.2%	-197	-5.1%
野菜ミックスJ	缶	1,648	53.0%	1,512	47.7%	1,394	43.7%	-136	-8.3%	-118	-7.8%
	PET	769	24.7%	890	28.1%	938	29.4%	121	15.8%	48	5.4%
	紙	692	22.3%	768	24.2%	859	26.9%	76	11.1%	90	11.8%
	小計	3,108	100.0%	3,170	100.0%	3,190	100.0%	61	2.0%	21	0.7%
キャロットJ	缶	149	55.5%	118	57.1%	154	48.1%	-31	-20.6%	36	30.5%
	PET	74	27.8%	57	27.8%	95	29.8%	-17	-22.8%	38	65.6%
	紙	44	16.6%	31	15.1%	71	22.1%	-13	-30.0%	40	127.2%
	小計	267	100.0%	207	100.0%	320	100.0%	-61	-22.8%	113	54.8%
野菜生活	缶	1,183	25.8%	1,312	18.7%	1,324	15.9%	129	10.9%	12	0.9%
	PET	1,277	27.9%	2,034	28.9%	2,284	27.4%	757	59.3%	250	12.3%
	紙	2,121	46.3%	3,683	52.4%	4,722	56.7%	1,563	73.7%	1,039	28.2%
	小計	4,580	100.0%	7,029	100.0%	8,330	100.0%	2,449	53.5%	1,301	28.5%
その他野菜系J	缶	121	30.0%	68	28.3%	37	6.6%	-53	-43.5%	-31	-46.1%
	PET	88	21.8%	40	16.5%	81	14.5%	-48	-54.8%	41	104.0%
	紙	195	48.3%	133	55.2%	443	79.0%	-62	-31.8%	310	233.4%
	小計	404	100.0%	241	100.0%	561	100.0%	-163	-40.3%	320	132.8%
野菜系飲料中計	缶	6,261	49.5%	5,587	38.4%	5,176	32.2%	-674	-10.8%	-411	-7.4%
	PET	3,168	25.1%	4,213	29.0%	4,642	28.8%	1,045	33.0%	429	10.2%
	紙	3,215	25.4%	4,735	32.6%	6,273	39.0%	1,520	47.3%	1,539	32.5%
	中計	12,644	100.0%	14,535	100.0%	16,092	100.0%	1,891	15.0%	1,557	10.7%
六条麦茶	缶	113	2.9%	102	2.3%	105	2.4%	-11	-9.5%	3	2.7%
	PET	3,670	94.3%	4,205	93.6%	4,173	93.8%	535	14.6%	-32	-0.8%
	紙	108	2.8%	187	4.2%	170	3.8%	79	73.2%	-17	-8.9%
	中計	3,890	100.0%	4,494	100.0%	4,448	100.0%	603	15.5%	-46	-1.0%
その他飲料	缶	696	35.9%	572	28.6%	476	22.3%	-125	-17.9%	-95	-16.6%
	PET	107	5.5%	64	3.2%	12	0.6%	-43	-40.4%	-52	-81.4%
	紙	1,138	58.6%	1,364	68.2%	1,646	77.1%	226	19.9%	282	20.7%
	中計	1,941	100.0%	1,999	100.0%	2,135	100.0%	58	3.0%	135	6.8%
飲料B U合計	缶	7,070	38.3%	6,261	29.8%	5,758	25.4%	-809	-11.4%	-503	-8.0%
	PET	6,945	37.6%	8,482	40.3%	8,827	38.9%	1,537	22.1%	346	4.1%
	紙	4,460	24.1%	6,285	29.9%	8,090	35.7%	1,825	40.9%	1,805	28.7%
	総合計	18,475	100.0%	21,028	100.0%	22,675	100.0%	2,552	13.8%	1,647	7.8%

7 3 容量の部(キロリットル)

年 間

容 量	年 間(4~3月)						00/99比較		01/00比較		
	99実績	構成比	00実績	構成比	01予想	構成比	増減数	増減率	増減数	増減率	
トマトジュース	缶	30,235	58.7%	24,520	50.6%	22,012	47.3%	-5,715	-18.9%	-2,508	-10.2%
	PET	20,037	38.9%	22,961	47.4%	23,090	49.6%	2,924	14.6%	129	0.6%
	紙	1,230	2.4%	998	2.1%	1,415	3.0%	-231	-18.8%	417	41.8%
	小計	51,502	100.0%	48,479	100.0%	46,518	100.0%	-3,023	-5.9%	-1,962	-4.0%
野菜ミックスJ	缶	16,644	44.2%	15,299	39.3%	14,165	35.8%	-1,345	-8.1%	-1,134	-7.4%
	PET	13,890	36.9%	16,186	41.6%	16,704	42.2%	2,296	16.5%	517	3.2%
	紙	7,132	18.9%	7,430	19.1%	8,721	22.0%	298	4.2%	1,291	17.4%
	小計	37,666	100.0%	38,915	100.0%	39,589	100.0%	1,249	3.3%	674	1.7%
キャロットJ	缶	1,153	40.8%	1,052	37.7%	1,320	35.9%	-101	-8.7%	268	25.5%
	PET	1,316	46.6%	1,455	52.1%	1,827	49.7%	139	10.5%	372	25.6%
	紙	356	12.6%	286	10.2%	529	14.4%	-71	-19.8%	243	85.0%
	小計	2,825	100.0%	2,793	100.0%	3,676	100.0%	-33	-1.2%	883	31.6%
野菜生活	缶	12,944	20.1%	13,027	13.0%	13,235	11.5%	82	0.6%	209	1.6%
	PET	27,577	42.9%	41,339	41.3%	45,359	39.4%	13,762	49.9%	4,020	9.7%
	紙	23,769	37.0%	45,611	45.6%	56,664	49.2%	21,843	91.9%	11,052	24.2%
	小計	64,290	100.0%	99,977	100.0%	115,258	100.0%	35,687	55.5%	15,281	15.3%
その他野菜系J	缶	1,033	25.5%	581	17.9%	316	5.3%	-452	-43.8%	-264	-45.5%
	PET	1,486	36.7%	1,360	41.9%	1,597	26.5%	-126	-8.5%	237	17.4%
	紙	1,533	37.8%	1,306	40.2%	4,112	68.2%	-226	-14.8%	2,806	214.8%
	小計	4,052	100.0%	3,247	100.0%	6,026	100.0%	-804	-19.9%	2,778	85.6%
野菜系飲料中計	缶	62,009	38.7%	54,479	28.2%	51,049	24.2%	-7,530	-12.1%	-3,430	-6.3%
	PET	64,307	40.1%	83,302	43.1%	88,578	42.0%	18,995	29.5%	5,276	6.3%
	紙	34,020	21.2%	55,632	28.8%	71,441	33.8%	21,612	63.5%	15,809	28.4%
	中計	160,335	100.0%	193,412	100.0%	211,067	100.0%	33,077	20.6%	17,655	9.1%
六条麦茶	缶	1,180	1.9%	1,172	1.7%	1,137	1.7%	-7	-0.6%	-36	-3.0%
	PET	58,526	96.3%	66,477	95.9%	65,990	96.0%	7,951	13.6%	-487	-0.7%
	紙	1,072	1.8%	1,649	2.4%	1,592	2.3%	578	53.9%	-57	-3.5%
	中計	60,778	100.0%	69,299	100.0%	68,719	100.0%	8,522	14.0%	-580	-0.8%
その他飲料	缶	7,951	32.2%	6,098	24.1%	4,835	18.0%	-1,853	-23.3%	-1,263	-20.7%
	PET	2,155	8.7%	2,285	5.1%	264	1.0%	-869	-40.3%	-1,022	-79.5%
	紙	14,555	59.0%	17,895	70.8%	21,807	81.0%	3,340	22.9%	3,911	21.9%
	中計	24,660	100.0%	25,279	100.0%	26,906	100.0%	618	2.5%	1,627	6.4%
飲料B U合計	缶	71,139	28.9%	61,750	21.4%	57,021	18.6%	-9,390	-13.2%	-4,729	-7.7%
	PET	124,987	50.9%	151,064	52.5%	154,831	50.5%	26,077	20.9%	3,767	2.5%
	紙	49,646	20.2%	75,176	26.1%	94,840	30.9%	25,530	51.4%	19,664	26.2%
	総合計	245,773	100.0%	287,990	100.0%	306,692	100.0%	42,217	17.2%	18,702	6.5%

上半期

容 量	上半期(4月~9月)						00/99比較		01/00比較		
	99実績	構成比	00実績	構成比	01予想	構成比	増減数	増減率	増減数	増減率	
トマトジュース	缶	18,949	62.8%	15,381	54.1%	13,557	49.6%	-3,568	-18.8%	-1,824	-11.9%
	PET	10,456	34.7%	12,463	43.9%	12,947	47.3%	2,007	19.2%	484	3.9%
	紙	766	2.5%	561	2.0%	840	3.1%	-206	-26.8%	279	49.7%
	小計	30,171	100.0%	28,404	100.0%	27,343	100.0%	-1,767	-5.9%	-1,061	-3.7%
野菜ミックスJ	缶	9,751	44.7%	9,000	40.5%	8,325	36.3%	-752	-7.7%	-674	-7.5%
	PET	8,210	37.6%	8,984	40.5%	9,519	41.5%	774	9.4%	536	6.0%
	紙	3,871	17.7%	4,221	19.0%	5,084	22.2%	350	9.1%	863	20.4%
	小計	21,832	100.0%	22,205	100.0%	22,929	100.0%	373	1.7%	724	3.3%
キャロットJ	缶	713	40.6%	566	41.7%	738	34.5%	-147	-20.6%	172	30.5%
	PET	831	47.3%	642	47.3%	1,063	49.6%	-189	-22.8%	421	65.6%
	紙	213	12.1%	149	11.0%	340	15.9%	-64	-30.0%	190	127.2%
	小計	1,757	100.0%	1,357	100.0%	2,140	100.0%	-400	-22.8%	783	57.7%
野菜生活	缶	7,107	21.2%	7,605	14.8%	7,606	12.0%	498	7.0%	1	0.0%
	PET	14,345	42.9%	22,456	43.6%	25,187	39.7%	8,111	56.5%	2,731	12.2%
	紙	11,996	35.9%	21,454	41.6%	30,588	48.3%	9,458	78.8%	9,133	42.6%
	小計	33,448	100.0%	51,515	100.0%	63,381	100.0%	18,067	54.0%	11,866	23.0%
その他野菜系J	缶	681	26.2%	387	26.9%	210	6.8%	-294	-43.2%	-178	-45.8%
	PET	980	37.7%	444	30.8%	905	29.3%	-537	-54.8%	461	104.0%
	紙	935	36.0%	609	42.3%	1,973	63.9%	-326	-34.9%	1,364	223.8%
	小計	2,597	100.0%	1,440	100.0%	3,088	100.0%	-1,157	-44.5%	1,647	114.4%
野菜系飲料中計	缶	37,201	41.4%	32,939	31.4%	30,436	25.6%	-4,262	-11.5%	-2,503	-7.6%
	PET	34,822	38.8%	44,987	42.9%	49,621	41.7%	10,166	29.2%	4,633	10.3%
	紙	17,782	19.8%	26,995	25.7%	38,824	32.7%	9,213	51.8%	11,829	43.8%
	中計	89,805	100.0%	104,921	100.0%	118,881	100.0%	15,117	16.8%	13,960	13.3%
六条麦茶	缶	971	2.1%	842	1.6%	868	1.7%	-129	-13.3%	26	3.1%
	PET	44,041	96.2%	50,460	96.0%	50,078	96.1%	6,419	14.6%	-381	-0.8%
	紙	772	1.7%	1,256	2.4%	1,159	2.2%	483	62.6%	-96	-7.7%
	中計	45,784	100.0%	52,557	100.0%	52,106	100.0%	6,773	14.8%	-451	-0.9%
その他飲料	缶	4,258	30.5%	3,451	23.5%	2,817	17.9%	-807	-19.0%	-634	-18.4%
	PET	1,285	9.2%	766	5.2%	137	0.9%	-519	-40.4%	-629	-82.1%
	紙	8,431	60.3%	10,481	71.3%	12,758	81.2%	2,050	24.3%	2,277	21.7%
	中計	13,975	100.0%	14,698	100.0%	15,712	100.0%	724	5.2%	1,014	6.9%
飲料B U合計	缶	42,431	28.4%	37,232	21.6%	34,121	18.3%	-5,199	-12.3%	-3,111	-8.4%
	PET	80,148	53.6%	96,213	55.9%	99,836	53.5%	16,065	20.0%	3,623	3.8%
	紙	26,985	18.0%	38,732	22.5%	52,742	28.2%	11,747	43.5%	14,010	36.2%
	総合計	149,564	100.0%	172,177	100.0%	186,699	100.0%	22,613	15.1%	14,522	8.4%

## 8. 商品別市場規模の推移

カゴメ調べデータ 1~12月 (単位: 億円)

トマト調味料						前年比 %				
A	96	97	98	99	00	96	97	98	99	00
トマトケチャップ	305.2	306.6	307.7	293.9	269.8	93.8	100.4	100.4	95.5	91.8
ピザソース	27.1	31.2	24.7	22.7	22.2	107.4	115.3	79.2	91.8	97.7
チリソース	1.6	1.6	1.1	0.8	0.9	124.0	95.0	68.1	72.6	114.4
サルサ	2.6	5.4	5.6	3.7	3.4	1,459.2	205.4	103.9	65.7	91.8
<b>A-TOTAL</b>	<b>336.6</b>	<b>344.8</b>	<b>339.2</b>	<b>321.1</b>	<b>296.2</b>	<b>95.6</b>	<b>102.4</b>	<b>98.4</b>	<b>94.7</b>	<b>92.3</b>
B	96	97	98	99	00	96	97	98	99	00
トマトピューレー	16.8	16.2	14.9	13.6	12.1	96.7	96.5	92.1	91.3	89.2
トマトペースト	1.0	1.1	1.1	0.9	1.0	103.6	101.7	103.8	84.9	103.0
ホールトマト	33.3	40.4	44.6	43.7	40.9	119.0	121.3	110.4	98.0	93.5
トマトソース	6.0	7.8	8.0	9.2	7.6	208.4	129.3	102.0	115.0	83.0
<b>B-TOTAL</b>	<b>57.2</b>	<b>65.5</b>	<b>68.1</b>	<b>67.4</b>	<b>61.6</b>	<b>116.1</b>	<b>114.5</b>	<b>104.0</b>	<b>99.0</b>	<b>91.3</b>
<b>トマト調味料合計</b>	<b>393.7</b>	<b>410.2</b>	<b>407.3</b>	<b>388.5</b>	<b>357.8</b>	<b>98.1</b>	<b>104.2</b>	<b>99.3</b>	<b>95.4</b>	<b>92.1</b>

ソース						前年比 %				
	96	97	98	99	00	96	97	98	99	00
<b>ソース合計</b>	<b>352.2</b>	<b>345.2</b>	<b>341.8</b>	<b>340.8</b>	<b>320.8</b>	<b>98.2</b>	<b>98.0</b>	<b>99.0</b>	<b>99.7</b>	<b>94.1</b>

パスタソース						前年比 %				
	96	97	98	99	00	96	97	98	99	00
<b>パスタソース合計</b>	<b>320.9</b>	<b>332.9</b>	<b>359.3</b>	<b>375.1</b>	<b>354.9</b>	<b>107.7</b>	<b>103.8</b>	<b>107.9</b>	<b>104.4</b>	<b>94.6</b>

野菜系飲料						前年比 %				
	96	97	98	99	00	96	97	98	99	00
トマトジュース	243.7	262.1	317.5	316.2	279.2	92.0	107.5	121.1	99.6	88.3
野菜ミックスジュース	167.8	171.8	181.2	208.1	203.6	103.6	102.3	105.5	114.8	97.8
キャロット100%ジュース	64.6	46.9	34.0	24.0	17.7	72.9	72.6	72.4	70.8	73.4
野菜果実ミックスジュース	515.9	573.7	762.8	855.4	961.5	126.2	111.2	133.0	112.1	112.4
<b>野菜系飲料合計</b>	<b>992.0</b>	<b>1,054.4</b>	<b>1,295.5</b>	<b>1,403.8</b>	<b>1,461.9</b>	<b>107.3</b>	<b>106.3</b>	<b>122.9</b>	<b>108.4</b>	<b>104.1</b>

麦茶						前年比 %				
	96	97	98	99	00	96	97	98	99	00
<b>麦茶</b>	<b>328.5</b>	<b>298.1</b>	<b>290.7</b>	<b>268.9</b>	<b>307.1</b>	<b>93.6</b>	<b>90.7</b>	<b>97.5</b>	<b>92.5</b>	<b>114.2</b>