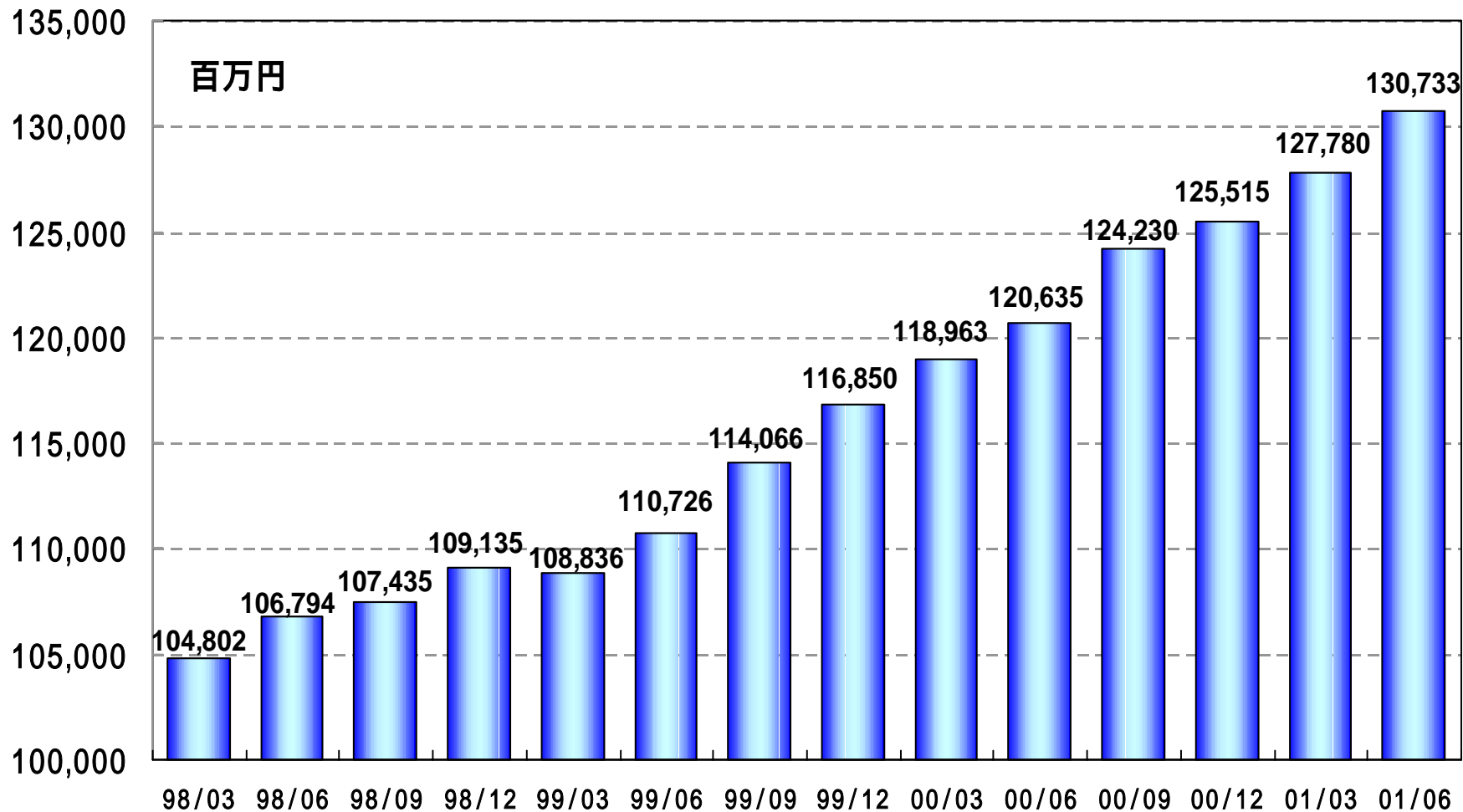


2001年度 第1四半期販売情報

1. 売上高の12ヶ月移動合計の推移	P1
2. BU別売上金額の状況	P2
3. BU別売上函数の状況	P3
4. 飲料BU容器別売上金額の状況	P4
5. 飲料BU容器別売上函数の状況	P5
6. 飲料BU容器別容量の状況	P6
7. 主要製品の月別販売動向	P7 ~ P12
トマトジュース	P7
野菜ミックスジュース	P8
野菜生活	P9
野菜系飲料合計	P10
六条麦茶	P11
リゾット	P12

2001年7月

1. 単体 売上高の12ヶ月移動合計の推移



2. 単体 BU別売上金額の状況(百万円)

2 / 12

製品区分 (単位:百万円、%)	当期 4-6実績	前年同期実績比較			当年同期計画比較		
		実績	増減額	増減率	計画	増減額	増減率
トマトケチャップ	3,576	3,848	-272	-7.1	3,756	-180	-4.8
ソース	1,763	1,936	-173	-8.9	1,871	-108	-5.8
トマトキッチンスタジオ	766	862	-96	-11.1	856	-90	-10.5
アンナマンマ	327	423	-96	-22.7	435	-108	-24.8
リゾット	368	188	180	95.7	371	-3	-0.8
食品BUその他	656	950	-294	-30.9	752	-96	-12.8
食品合計	7,459	8,210	-751	-9.1	7,987	-528	-6.6
トマトジュース	3,476	3,731	-255	-6.8	3,542	-66	-1.9
野菜ミックスジュース	3,072	2,885	187	6.5	3,002	70	2.3
野菜生活	8,649	5,891	2,758	46.8	7,145	1,504	21.0
野菜系その他	580	411	169	41.1	528	52	9.8
野菜系飲料計	15,779	12,920	2,859	22.1	14,219	1,560	11.0
六条麦茶	2,559	2,341	218	9.3	2,396	163	6.8
飲料BUその他	3,414	3,219	195	6.1	3,367	47	1.4
飲料合計	21,752	18,481	3,271	17.7	19,983	1,769	8.9
業務用合計	4,449	4,290	159	3.7	4,519	-70	-1.5
生鮮	190	45	145	322.2	163	27	16.6
通販	186	101	85	84.2	127	59	46.5
その他	164	122	42	34.4	119	45	37.8
合計	34,203	31,250	2,953	9.4	32,900	1,303	4.0
野菜生活ブランド	8,686	5,891	2,795	47.4	7,169	1,517	21.2

3. 単体 BU別売上函数の状況(千C/S)

製品区分 (単位:千C/S、%)	当期 4-6実績	前年同期実績比較			当年同期計画比較		
		実績	増減数	増減率	計画	増減数	増減率
トマトケチャップ	869	934	-65	-7.0	907	-38	-4.2
ソース	427	470	-43	-9.1	451	-24	-5.3
トマトキッチンスタジオ	273	309	-36	-11.7	300	-27	-9.0
アンナマンマ	83	101	-18	-17.8	114	-31	-27.2
リゾット	93	47	46	97.9	94	-1	-1.1
食品BUその他	196	288	-92	-31.9	230	-34	-14.8
食品合計	1,944	2,153	-209	-9.7	2,098	-154	-7.3
トマトジュース	1,448	1,549	-101	-6.5	1,474	-26	-1.8
野菜ミックスジュース	1,437	1,295	142	11.0	1,350	87	6.4
野菜生活	4,481	2,933	1,548	52.8	3,672	809	22.0
野菜系その他	302	191	111	58.1	285	17	6.0
野菜系飲料計	7,669	5,969	1,700	28.5	6,784	885	13.0
六条麦茶	1,713	1,548	165	10.7	1,578	135	8.6
飲料BUその他	1,326	1,213	113	9.3	1,286	40	3.1
飲料合計	10,708	8,731	1,977	22.6	9,649	1,059	11.0
業務用合計	1,711	1,567	144	9.2	1,678	33	2.0
生鮮	99	22	77	350.0	80	19	23.8
通販	33	19	14	73.7	23	10	43.5
その他	36	35	1	2.9	35	1	2.9
合計	14,534	12,528	2,006	16.0	13,566	968	7.1
野菜生活ブランド	4,526	2,933	1,593	54.3	3,701	825	22.3

4. 単体 飲料BU 容器別売上金額の状況(百万円)

金額(単位:百万円)		第1四半期の部(4~6月)						前年比較		計画比較	
		00実績	構成比	01計画	構成比	01実績	構成比	増減額	増減率	増減額	増減率
トマトジュース	缶	2,280	61.1%	2,004	56.6%	1,860	53.5%	-420	-18.4%	-144	-7.2%
	P E T	1,367	36.6%	1,419	40.1%	1,485	42.7%	118	+8.6%	66	+4.6%
	紙	84	2.3%	120	3.4%	131	3.8%	47	+55.7%	12	+9.7%
	小計	3,731	100.0%	3,543	100.0%	3,476	100.0%	-255	-6.8%	-66	-1.9%
野菜ミックスジュース	缶	1,513	52.4%	1,430	47.6%	1,315	42.8%	-197	-13.0%	-114	-8.0%
	P E T	890	30.8%	987	32.9%	1,107	36.0%	217	+24.4%	120	+12.2%
	紙	483	16.7%	586	19.5%	650	21.1%	167	+34.6%	63	+10.8%
	小計	2,885	100.0%	3,003	100.0%	3,072	100.0%	187	+6.5%	69	+2.3%
野菜生活	缶	1,200	20.4%	1,192	16.7%	1,282	14.8%	82	+6.8%	90	+7.6%
	P E T	2,259	38.3%	2,622	36.7%	3,274	37.9%	1,016	+45.0%	652	+24.9%
	紙	2,433	41.3%	3,332	46.6%	4,094	47.3%	1,661	+68.3%	762	+22.9%
	小計	5,891	100.0%	7,145	100.0%	8,649	100.0%	2,758	+46.8%	1,504	+21.0%
その他野菜系ジュース	缶	180	43.8%	193	36.6%	143	24.7%	-37	-20.6%	-50	-25.9%
	P E T	122	29.6%	182	34.4%	304	52.3%	182	+149.2%	122	+67.3%
	紙	109	26.5%	153	29.0%	134	23.0%	24	+22.3%	-20	-12.8%
	小計	412	100.0%	528	100.0%	581	100.0%	169	+41.1%	53	+10.0%
野菜系飲料中計	缶	5,173	40.0%	4,818	33.9%	4,600	29.2%	-573	-11.1%	-218	-4.5%
	P E T	4,638	35.9%	5,210	36.6%	6,170	39.1%	1,532	+33.0%	961	+18.4%
	紙	3,109	24.1%	4,191	29.5%	5,008	31.7%	1,899	+61.1%	817	+19.5%
	中計	12,920	100.0%	14,219	100.0%	15,779	100.0%	2,859	+22.1%	1,560	+11.0%
六条麦茶	缶	78	3.3%	73	3.0%	59	2.3%	-19	-24.5%	-14	-19.5%
	P E T	2,196	93.8%	2,253	94.0%	2,432	95.0%	236	+10.7%	180	+8.0%
	紙	68	2.9%	71	3.0%	68	2.7%	1	+0.9%	-3	-4.1%
	中計	2,342	100.0%	2,397	100.0%	2,559	100.0%	218	+9.3%	162	+6.8%
その他飲料	缶	555	36.4%	478	30.0%	448	27.7%	-107	-19.2%	-30	-6.2%
	P E T	61	4.0%	19	1.2%	17	1.1%	-43	-71.3%	-1	-6.8%
	紙	907	59.6%	1,098	68.9%	1,153	71.2%	246	+27.2%	55	+5.0%
	中計	1,522	100.0%	1,594	100.0%	1,618	100.0%	96	+6.3%	24	+1.5%
飲料BU合計	缶	5,805	34.6%	5,369	29.5%	5,107	25.6%	-698	-12.0%	-262	-4.9%
	P E T	6,895	41.1%	7,481	41.1%	8,620	43.2%	1,725	+25.0%	1,139	+15.2%
	紙	4,083	24.3%	5,360	29.4%	6,229	31.2%	2,146	+52.6%	869	+16.2%
	総合計	16,783	100.0%	18,210	100.0%	19,956	100.0%	3,173	+18.9%	1,746	+9.6%

飲料ギフトは含んでおりません。

5. 単体 飲料BU 容器別売上函数の状況(千C/S)

函数(単位:千C/S)		第1四半期の部(4~6月)						前年比較		計画比較	
		00実績	構成比	01計画	構成比	01実績	構成比	増減数	増減率	増減数	増減率
トマトジュース	缶	981	63.3%	860	58.3%	799	55.2%	-182	-18.5%	-60	-7.0%
	P E T	509	32.8%	529	35.8%	554	38.3%	46	+9.0%	25	+4.8%
	紙	60	3.8%	86	5.9%	95	6.5%	35	+59.2%	8	+9.8%
	小計	1,549	100.0%	1,475	100.0%	1,448	100.0%	-101	-6.5%	-27	-1.8%
野菜ミックスジュース	缶	629	48.6%	592	43.8%	542	37.7%	-87	-13.8%	-50	-8.5%
	P E T	339	26.1%	374	27.7%	424	29.5%	85	+25.1%	49	+13.2%
	紙	327	25.3%	384	28.4%	471	32.8%	144	+43.9%	87	+22.7%
	小計	1,295	100.0%	1,351	100.0%	1,437	100.0%	142	+11.0%	86	+6.4%
野菜生活	缶	537	18.3%	528	14.4%	619	13.8%	82	+15.3%	91	+17.3%
	P E T	826	28.2%	957	26.1%	1,198	26.7%	372	+45.0%	241	+25.2%
	紙	1,571	53.5%	2,188	59.6%	2,664	59.5%	1,094	+69.6%	477	+21.8%
	小計	2,933	100.0%	3,672	100.0%	4,481	100.0%	1,548	+52.8%	809	+22.0%
その他野菜系ジュース	缶	79	41.0%	84	29.3%	62	20.6%	-16	-20.9%	-21	-25.6%
	P E T	41	21.5%	76	26.7%	134	44.2%	92	+224.0%	58	+75.5%
	紙	72	37.4%	126	44.1%	106	35.2%	35	+48.2%	-20	-15.6%
	小計	192	100.0%	286	100.0%	302	100.0%	111	+57.7%	16	+5.7%
野菜系飲料中計	缶	2,225	37.3%	2,064	30.4%	2,023	26.4%	-202	-9.1%	-41	-2.0%
	P E T	1,715	28.7%	1,936	28.5%	2,310	30.1%	595	+34.7%	373	+19.3%
	紙	2,029	34.0%	2,784	41.0%	3,337	43.5%	1,308	+64.4%	553	+19.9%
	中計	5,969	100.0%	6,784	100.0%	7,669	100.0%	1,700	+28.5%	885	+13.0%
六条麦茶	缶	41	2.7%	42	2.6%	34	2.0%	-7	-17.3%	-8	-18.8%
	P E T	1,447	93.5%	1,473	93.3%	1,620	94.6%	173	+11.9%	147	+10.0%
	紙	60	3.9%	64	4.0%	59	3.5%	-1	-1.2%	-4	-6.9%
	中計	1,548	100.0%	1,579	100.0%	1,713	100.0%	165	+10.6%	135	+8.5%
その他飲料	缶	278	28.7%	231	22.3%	223	20.9%	-55	-19.9%	-8	-3.4%
	P E T	32	3.3%	6	0.6%	6	0.5%	-27	-82.8%	-0	-3.4%
	紙	659	68.0%	800	77.2%	839	78.6%	181	+27.4%	40	+5.0%
	中計	970	100.0%	1,036	100.0%	1,068	100.0%	98	+10.1%	32	+3.1%
飲料BU合計	缶	2,545	30.0%	2,336	24.9%	2,280	21.8%	-265	-10.4%	-57	-2.4%
	P E T	3,194	37.6%	3,415	36.3%	3,935	37.7%	741	+23.2%	520	+15.2%
	紙	2,748	32.4%	3,647	38.8%	4,236	40.5%	1,487	+54.1%	588	+16.1%
	総合計	8,487	100.0%	9,399	100.0%	10,451	100.0%	1,963	+23.1%	1,052	+11.2%

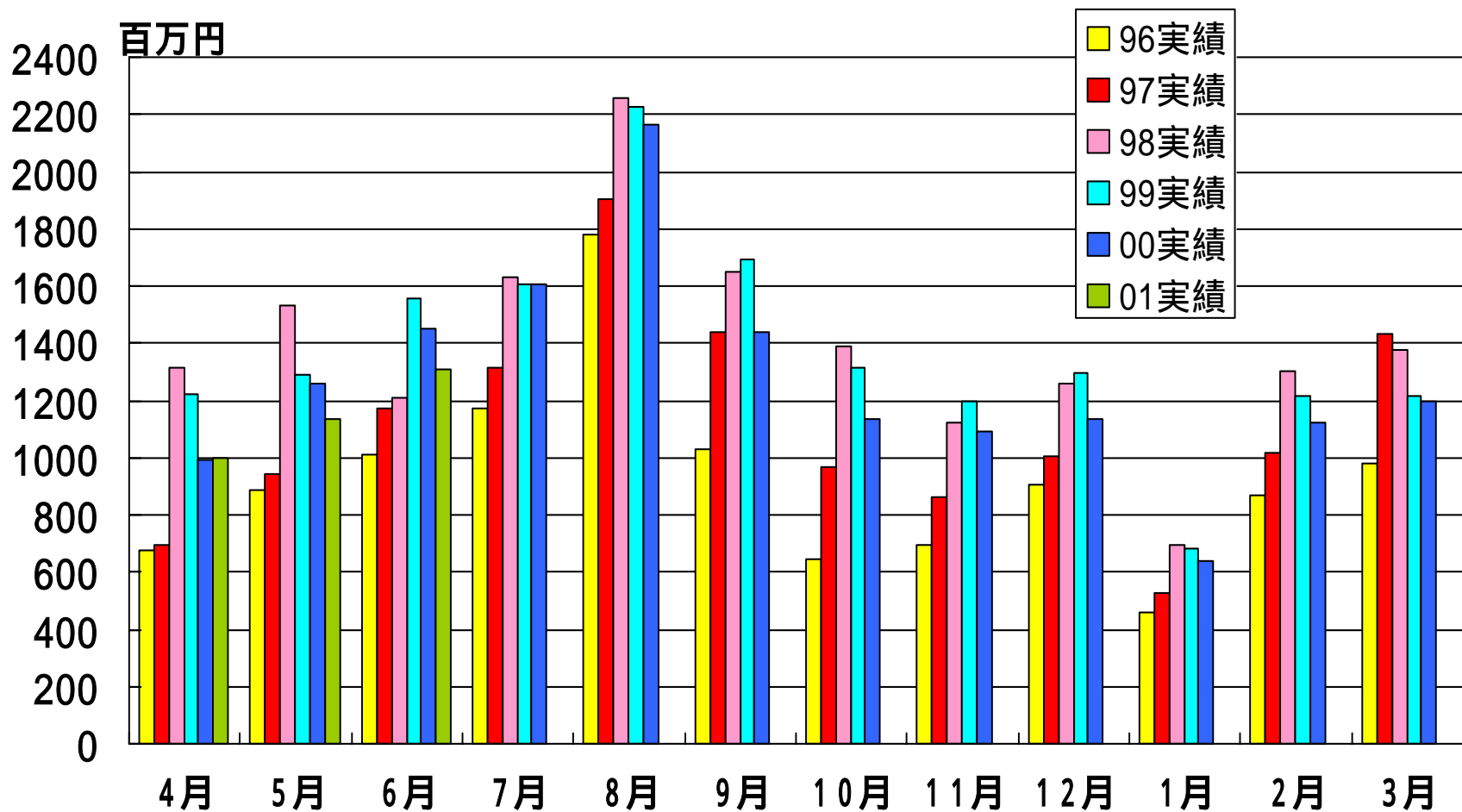
飲料ギフトは含んでおりません。

6. 単体 飲料BU 容器別容量の状況(キロリットル)

容量ベース (キロリットル)		第1四半期の部(4~6月)						前年比較		計画比較	
		00実績	構成比	01計画	構成比	01実績	構成比	増減量	増減率	増減量	増減率
トマトジュース	缶	5,896	51.5%	5,184	46.9%	4,856	44.0%	-1,041	-17.7%	-329	-6.3%
	P E T	5,273	46.0%	5,468	49.5%	5,726	51.9%	453	+8.6%	258	+4.7%
	紙	281	2.5%	405	3.7%	447	4.1%	166	+58.8%	42	+10.4%
	小計	11,451	100.0%	11,057	100.0%	11,029	100.0%	-423	-3.7%	-29	-0.3%
野菜ミックスジュース	缶	3,764	41.7%	3,556	36.9%	3,285	33.3%	-479	-12.7%	-271	-7.6%
	P E T	3,446	38.2%	3,808	39.5%	4,243	43.0%	796	+23.1%	434	+11.4%
	紙	1,808	20.0%	2,267	23.5%	2,330	23.6%	522	+28.9%	63	+2.8%
	小計	9,019	100.0%	9,630	100.0%	9,857	100.0%	839	+9.3%	227	+2.4%
野菜生活	缶	3,119	14.7%	3,038	11.0%	3,609	10.4%	490	+15.7%	571	+18.8%
	P E T	9,108	43.0%	10,545	38.1%	13,186	38.0%	4,078	+44.8%	2,641	+25.0%
	紙	8,957	42.3%	14,122	51.0%	17,883	51.6%	8,927	+99.7%	3,761	+26.6%
	小計	21,183	100.0%	27,705	100.0%	34,678	100.0%	13,495	+63.7%	6,973	+25.2%
その他野菜系ジュース	缶	402	33.3%	416	23.3%	315	14.0%	-87	-21.7%	-101	-24.2%
	P E T	461	38.2%	850	47.8%	1,492	66.2%	1,032	+224.0%	642	+75.5%
	紙	344	28.5%	514	28.9%	449	19.9%	104	+30.3%	-66	-12.8%
	小計	1,207	100.0%	1,780	100.0%	2,256	100.0%	1,049	+86.9%	476	+26.7%
野菜系飲料中計	缶	13,182	30.8%	12,194	24.3%	12,065	20.9%	-1,117	-8.5%	-129	-1.1%
	P E T	18,288	42.7%	20,672	41.2%	24,647	42.6%	6,359	+34.8%	3,975	+19.2%
	紙	11,390	26.6%	17,308	34.5%	21,109	36.5%	9,719	+85.3%	3,801	+22.0%
	中計	42,860	100.0%	50,173	100.0%	57,820	100.0%	14,960	+34.9%	7,647	+15.2%
六条麦茶	缶	339	1.9%	347	1.9%	280	1.4%	-59	-17.3%	-66	-19.1%
	P E T	17,367	95.8%	17,677	95.8%	19,431	96.6%	2,065	+11.9%	1,755	+9.9%
	紙	415	2.3%	436	2.4%	402	2.0%	-13	-3.1%	-34	-7.8%
	中計	18,121	100.0%	18,460	100.0%	20,114	100.0%	1,993	+11.0%	1,654	+9.0%
その他飲料	缶	1,668	23.5%	1,358	17.8%	1,297	16.7%	-371	-22.2%	-61	-4.5%
	P E T	388	5.5%	66	0.9%	64	0.8%	-324	-83.5%	-2	-3.4%
	紙	5,046	71.1%	6,187	81.3%	6,402	82.5%	1,356	+26.9%	215	+3.5%
	中計	7,102	100.0%	7,611	100.0%	7,763	100.0%	661	+9.3%	152	+2.0%
飲料BU合計	缶	15,189	22.3%	13,899	18.2%	13,642	15.9%	-1,547	-10.2%	-256	-1.8%
	P E T	36,043	52.9%	38,415	50.4%	44,142	51.5%	8,099	+22.5%	5,727	+14.9%
	紙	16,851	24.8%	23,931	31.4%	27,913	32.6%	11,062	+65.6%	3,982	+16.6%
	総合計	68,083	100.0%	76,244	100.0%	85,697	100.0%	17,614	+25.9%	9,453	+12.4%

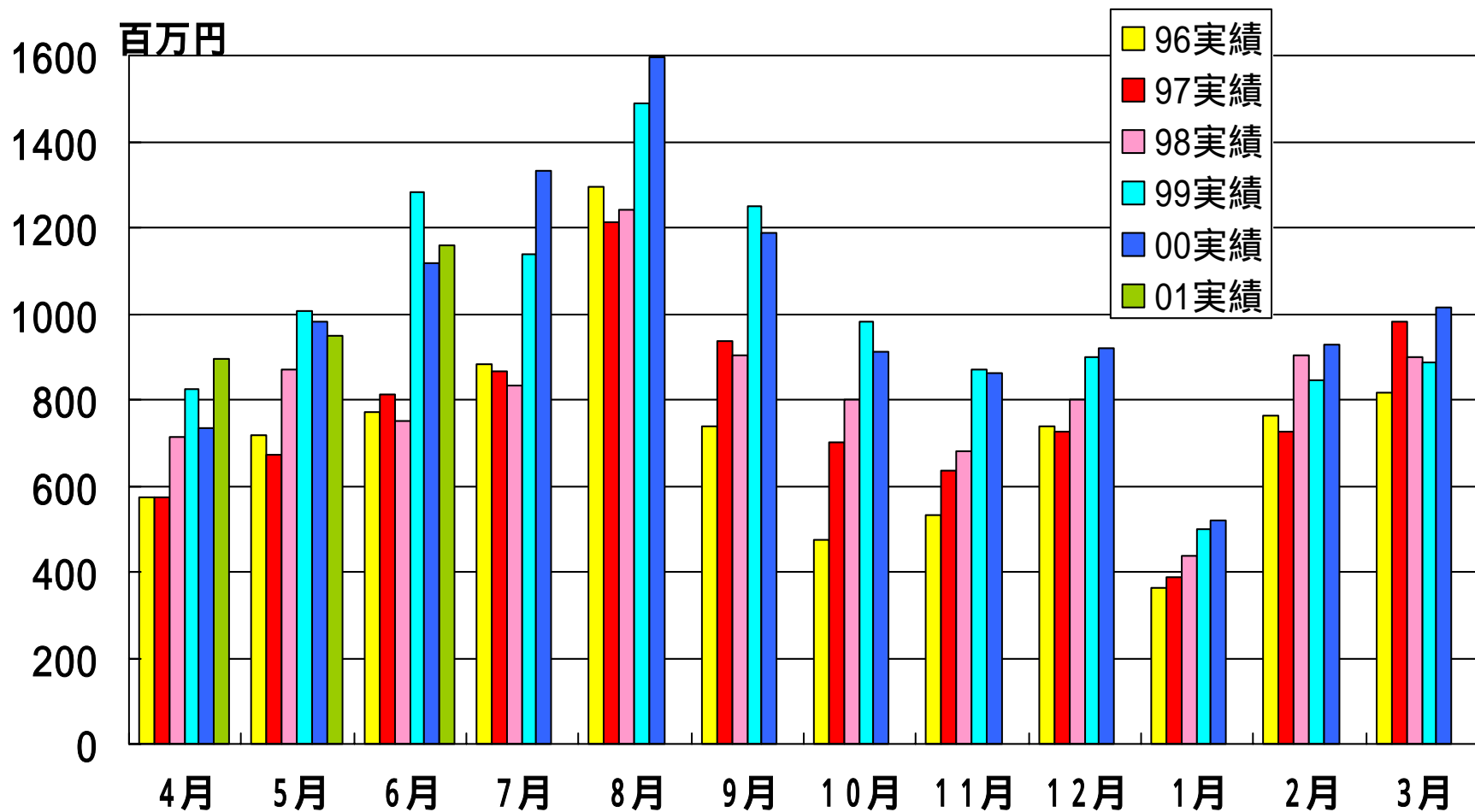
飲料ギフトは含んでおりません。

7. 単体 主要製品の月別販売動向 トマトジュースの販売動向



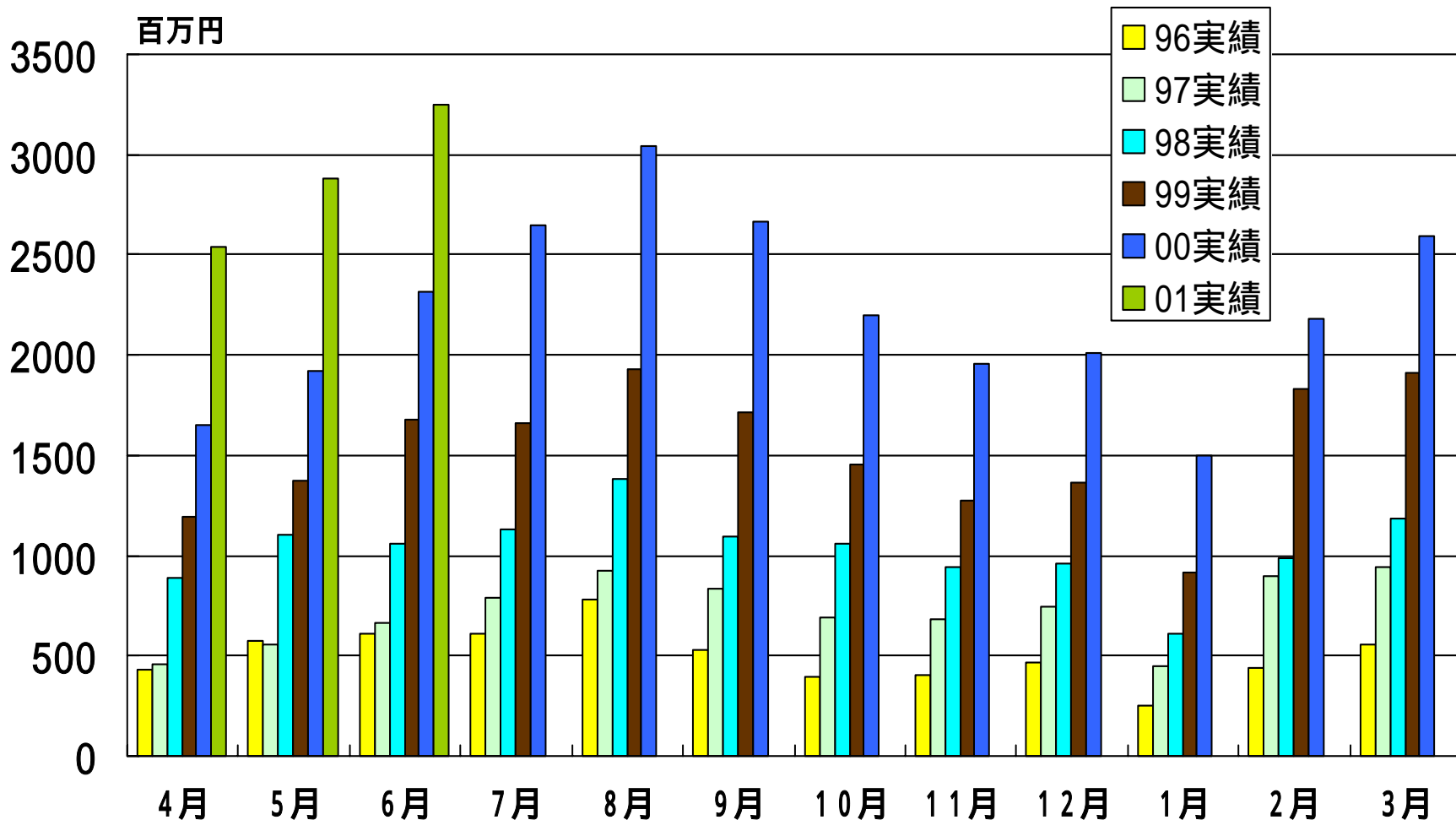
7. 単体 主要製品の月別販売動向

野菜ミックスジュースの販売動向

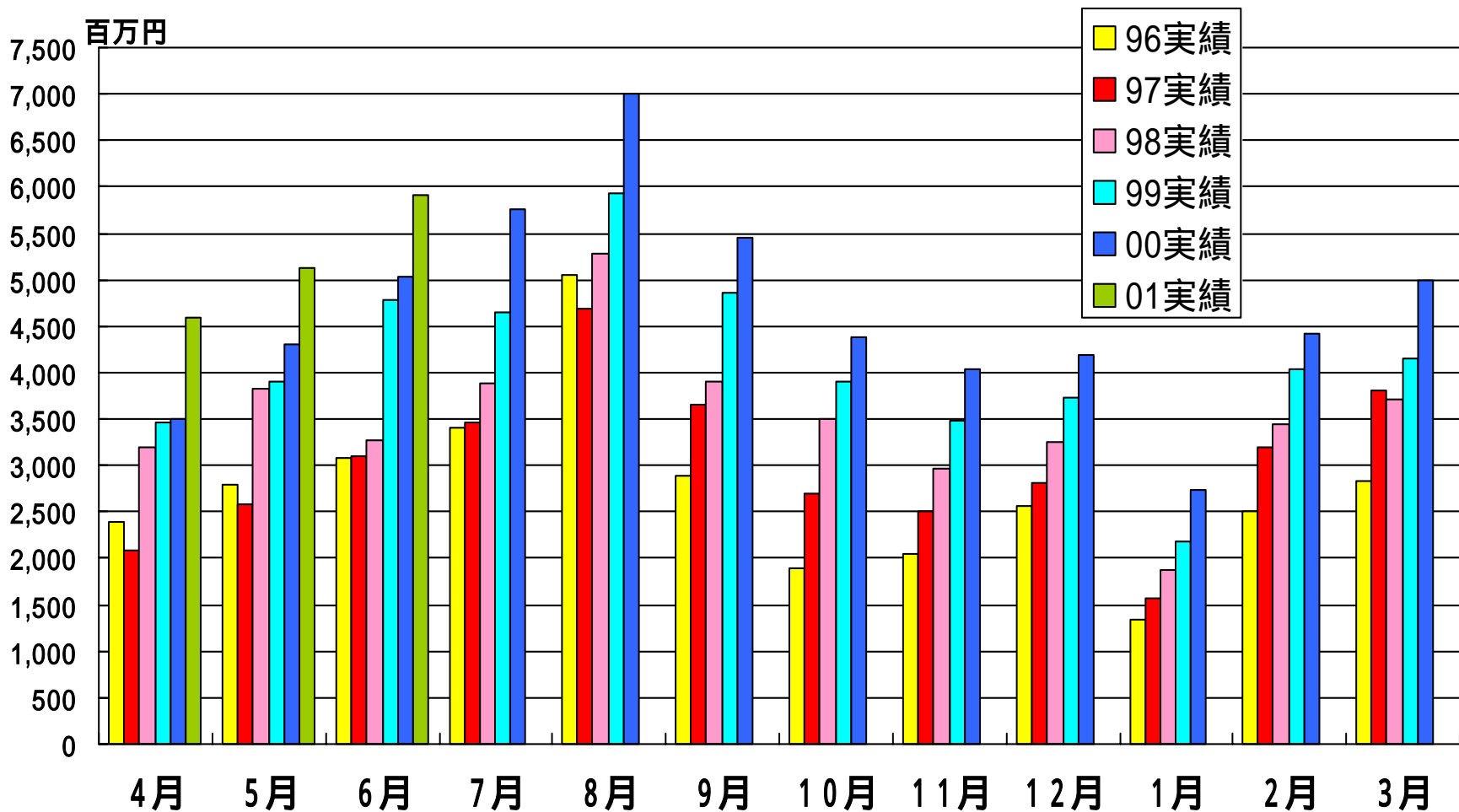


7. 単体 主要製品の月別販売動向 野菜生活の販売動向

百万円

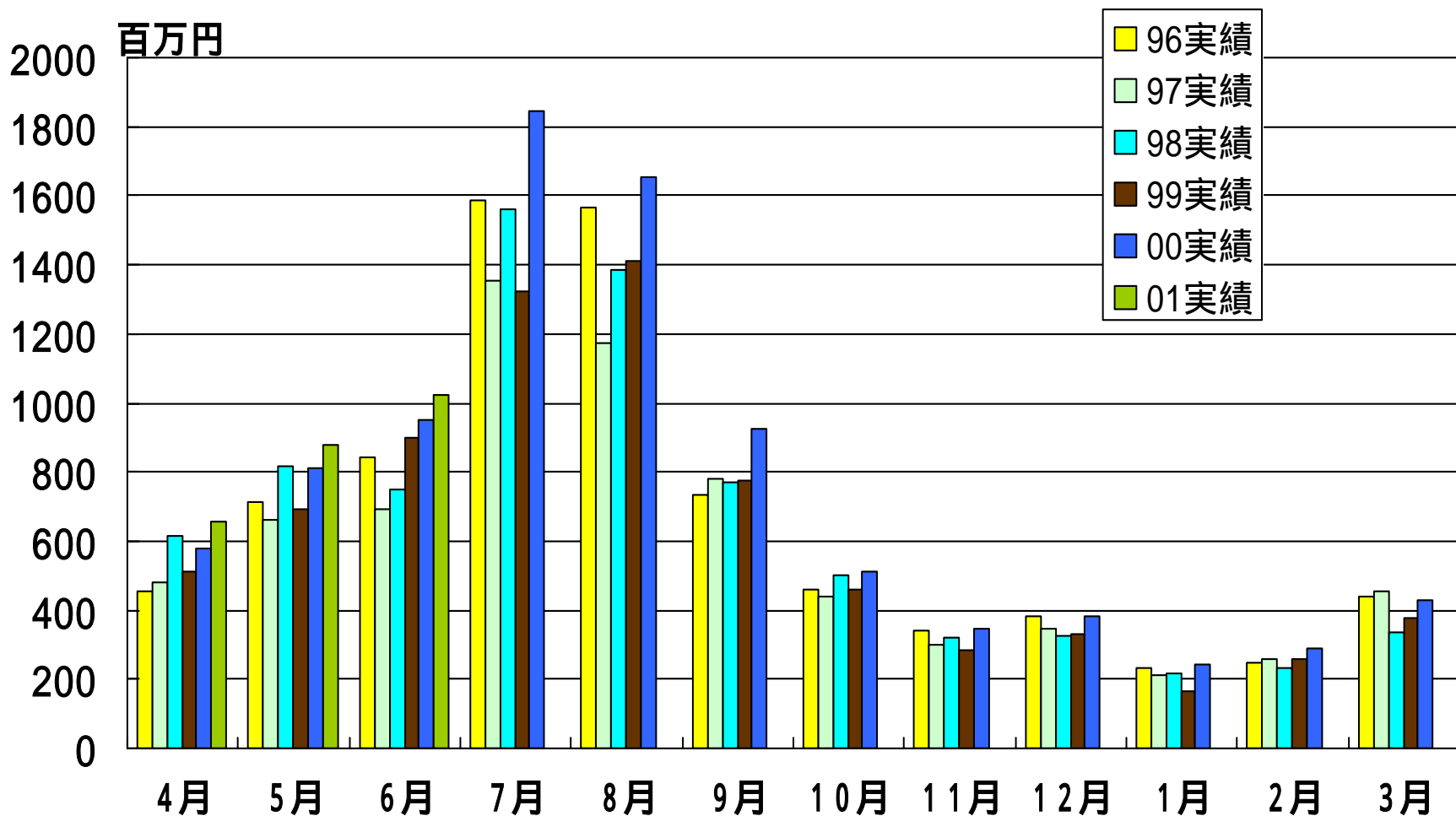


7. 単体 主要製品の月別販売動向 野菜系飲料合計の販売動向



7. 単体 主要製品の月別販売動向

六条麦茶の販売動向



7. 単体 主要製品の月別販売動向 リゾットの販売動向

