

# 高リコピントマトシリーズに トマトソースが新登場!

リコピンを豊富に含む  
高リコピントマト  
100%使用!

約2倍に濃縮。  
お好みの濃度に  
調整可能

軽い味付けなので  
アレンジも  
自由自在に!

高リコピントマト使用  
トマトソース濃縮タイプ  
【1524】

NEW



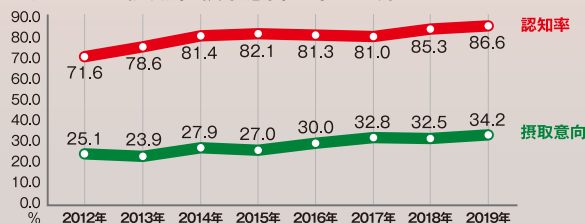
## リコピン1.5倍

※「当社業務用トマトソース濃縮タイプ比」



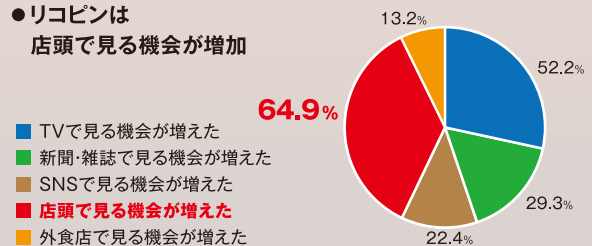
### リコピンは身近な存在に

●リコピンの認知率・摂取意向は年々上昇



出典:日本能率協会「健康ニース基本調査2012年~2019年、10代~70代女性」

●リコピンは  
店頭で見える機会が増加



※当社調べ 調査方法:インターネットリサーチ/実施期間:2020年5月22日/有効サンプル数205

# 高リコピンは「赤い」

カゴメトマトソース、濃縮トマトソース、高リコピントマトソースをそれぞれ使用したパスタを比較すると、色の違いが明らかです。高リコピントマトソースは「赤い」からメニューに彩りを与えます。



## 「高リコピントマト使用」情報発信ツールをご用意!

オンパックスールやメニュー名POPのデザインイメージ

リコピン  
**1.5倍**  
の  
トマトソース使用  
高リコピントマトソースの  
ミネストローネ

カゴメ  
**高リコピン**  
トマトソース使用

**高リコピン**  
トマトソース  
使用

高リコピントマトソースで作った  
**ミネストローネ**

### ◆ 作成・使用にあたってのご注意 ◆

- 「カゴメ高リコピントマト使用トマトソース濃縮タイプ」以外のトマトソースも使用する場合は、景品表示法により「※使用しているトマトソースのうちカゴメ高リコピントマトソースは〇%です。」といった割合表示をすることが求められます。
- 掲示デザイン・メニュー名などはご提案イメージとなります。それぞれの使用条件は異なりますので、使用希望の際はカゴメセールスへお問い合わせをお願いします。

## 調理例 Menu

葱菜向け

ミネストローネ

葱菜向け

トマトパスタ

外食向け

トマトパスタ

## カゴメ高リコピントマト使用商品シリーズ



### 高リコピントマト使用 トマトソース濃縮タイプ

原材料名	トマト(スペイン又はポルトガル)、たまねぎ、糖類(ぶどう糖果糖液糖、砂糖)、オリーブオイル、食塩、ワイン、コンスターチ、香辛料、醸造酢
内容量 / 入数	1kg / 12
JAN コード	4901306077160
賞味期限	9ヶ月



高リコピントマト使用  
トマトケチャップ



高リコピントマト使用  
トマトペースト

## カゴメ株式会社

北海道支店 TEL.(011)631-2411  
東北支店 TEL.(022)232-4350  
北東北営業所 TEL.(019)635-3136  
東京支社 TEL.(03)6667-1771

関東支店 TEL.(048)600-2681  
神奈川支店 TEL.(045)440-3360  
名古屋支店 TEL.(052)951-3581  
静岡営業所 TEL.(054)258-1415

北陸営業所 TEL.(076)223-3730  
大阪支店 TEL.(06)6392-2111  
中四国支店 TEL.(082)261-3251  
岡山営業所 TEL.(086)243-7667

四国営業所 TEL.(087)821-7138  
九州支店 TEL.(092)761-1162  
沖縄営業所 TEL.(098)868-0697  
東京本社 TEL.(03)5623-8501

カゴメフードサービス

検索